

Compte-rendu

Contexte:

La société Amine nous a demandé d'installer et configurer la fonctionnalité Sauvegarde Windows Server (Windows Backup) sur le réseau de leur entreprise. Cela leur permettra de faire des backup si jamais ils ont des problèmes.

Sommaire:

- 1- Installation de la fonctionnalité Sauvegarde Windows Server
- 2 - Configuration de Backup Windows
- 3 - Test de la restauration

Prérequis :

- Serveurs Windows 2019 (SCD)

Explication :

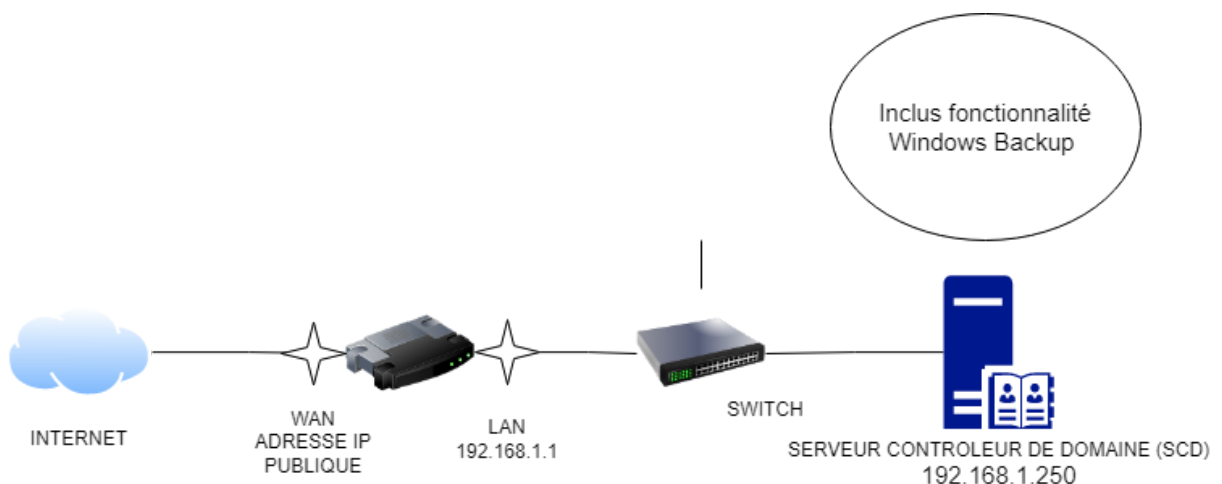
Tout d'abord, nous allons faire une autre partition pour mettre nos sauvegardes.

Ensuite, nous allons installer la fonctionnalité Sauvegarde Windows Server pour sauvegarder nos projets.

Puis, nous allons le configurer en sélectionnant les répertoires qu'on aimerait sauvegarder.

Enfin, le test se fera avec une heure précise qu'on aura configuré préalablement pour vérifier si la sauvegarde a bien été faite.

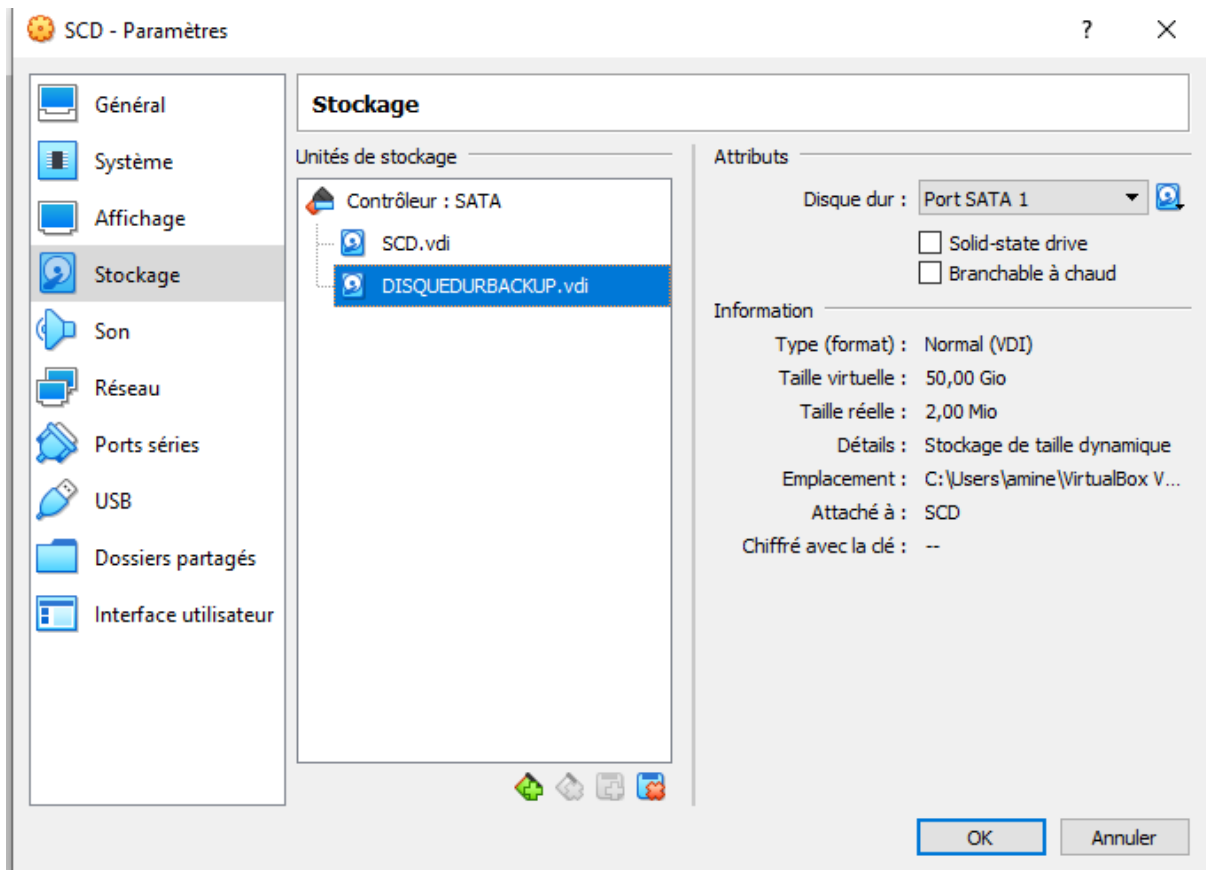
Schéma de la mission :



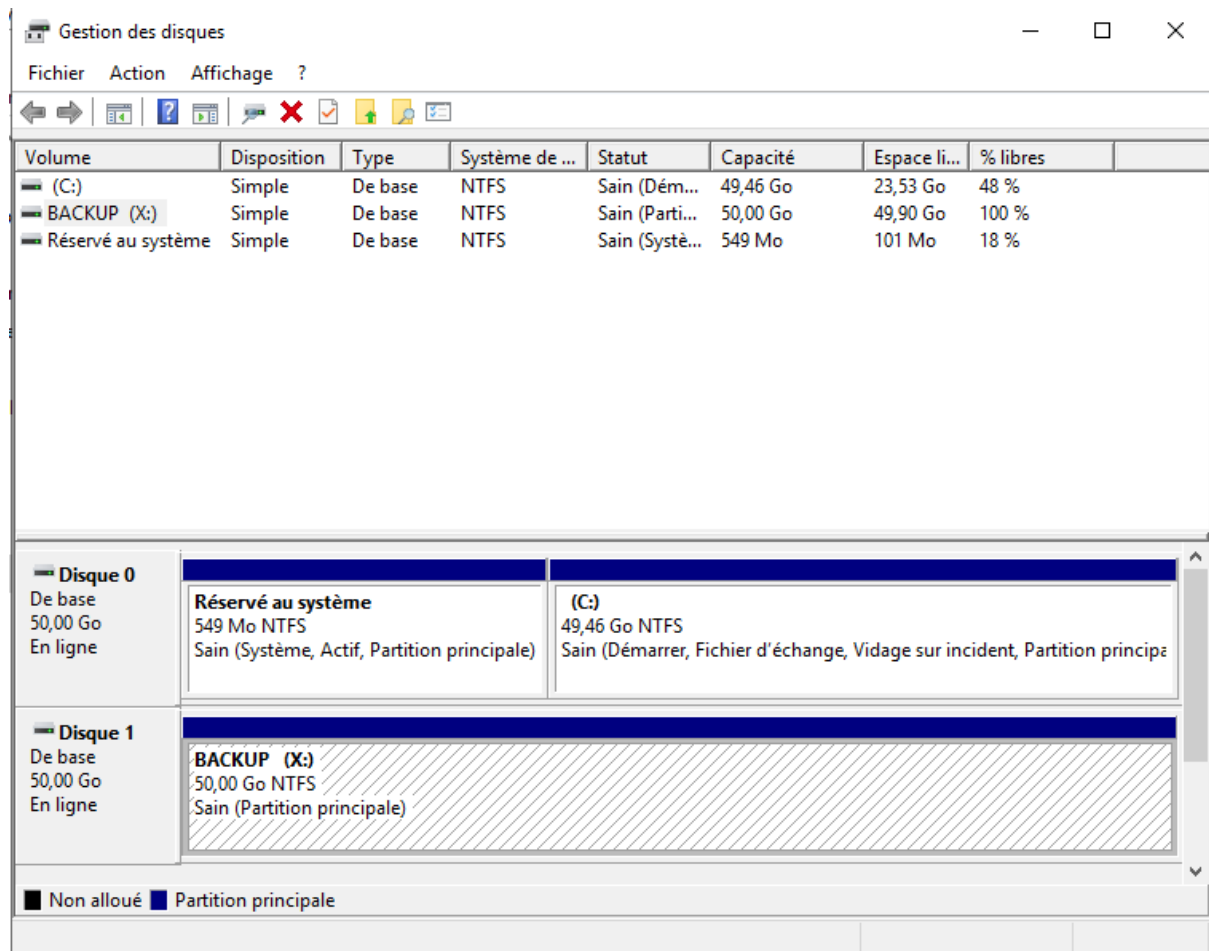
Tutoriel :

1- Installation de la fonctionnalité Sauvegarde Windows Server

Tout d'abord, on crée un nouveau disque de la même taille que celui utilisé pour le Serveur contrôleur de domaine (50go), cela permettra de faire des sauvegardes sur ce disque de secours.



On l'appellera par un nom explicite pour ne pas se perdre.

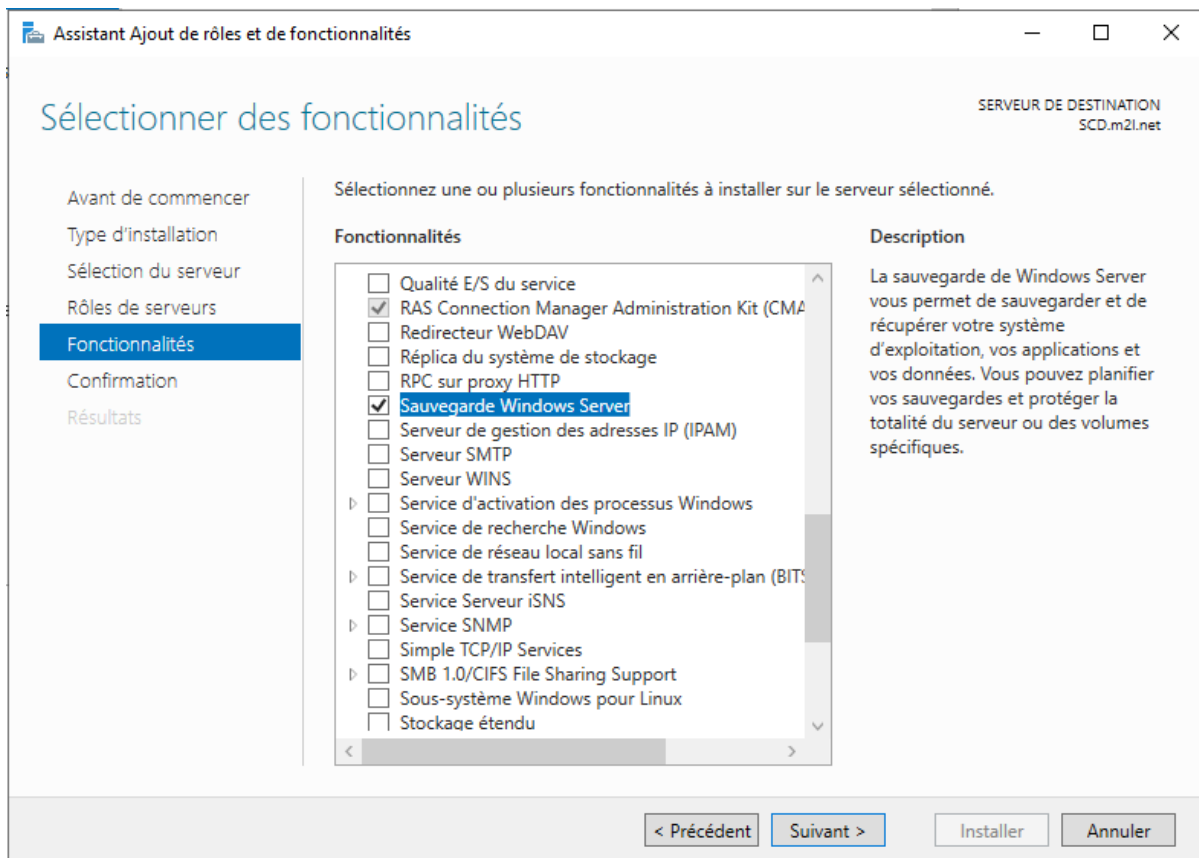


On ajoute maintenant le volume libre en lui attribuant la lettre X avec le nom BACKUP.

✓ Périphériques et lecteurs (2)

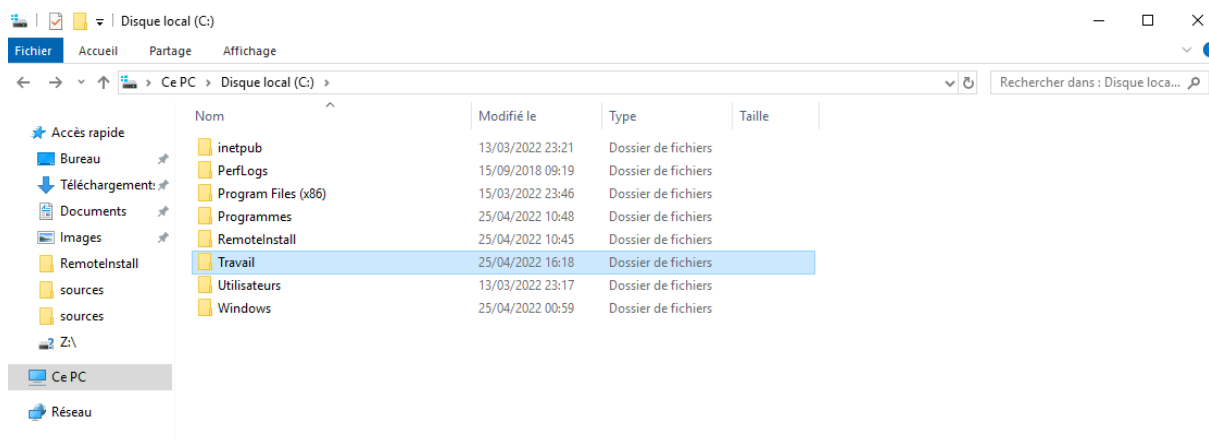


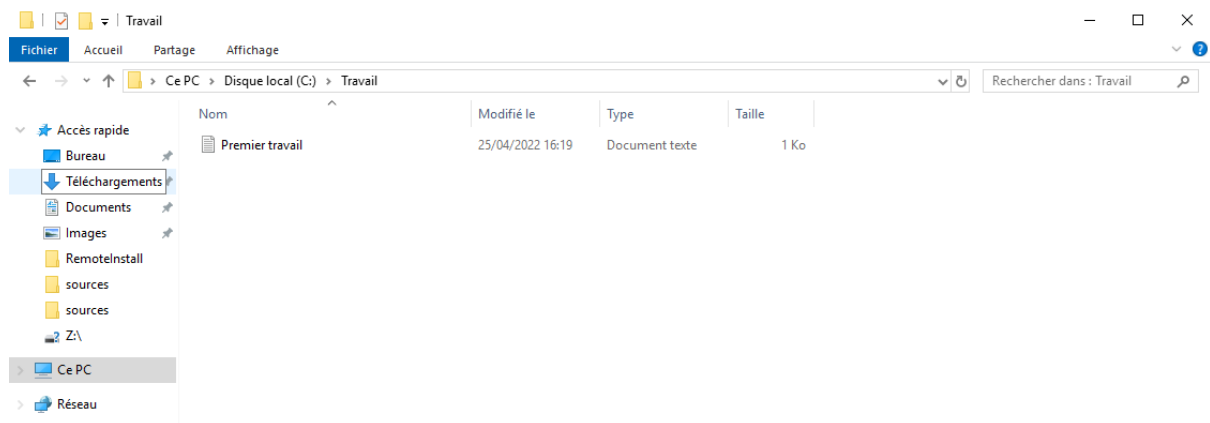
On remarque que cela s'est bien appliqué.



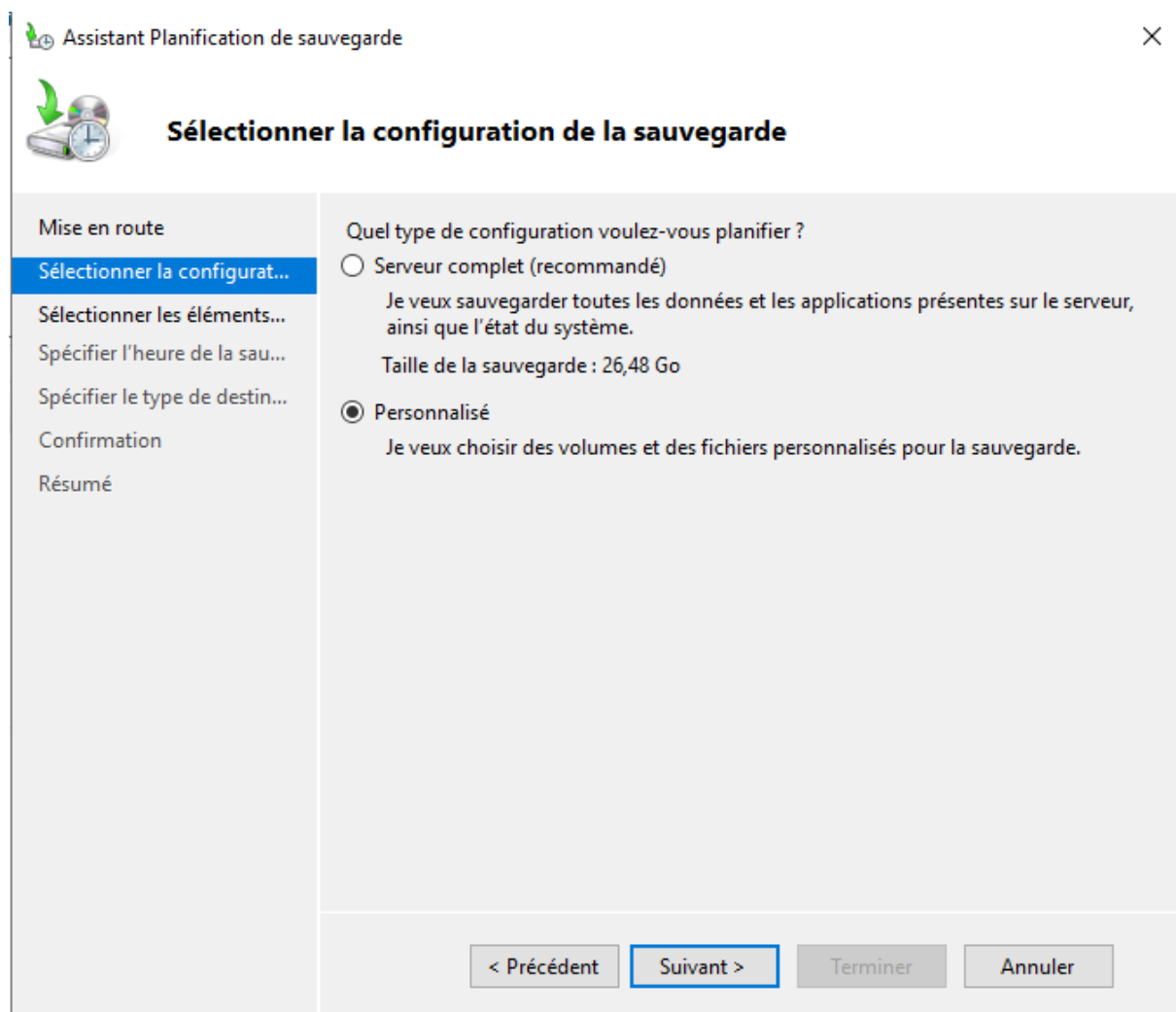
On sélectionne la fonctionnalité Sauvegarde Windows Server puis on installe.

2- Configuration de Backup Windows

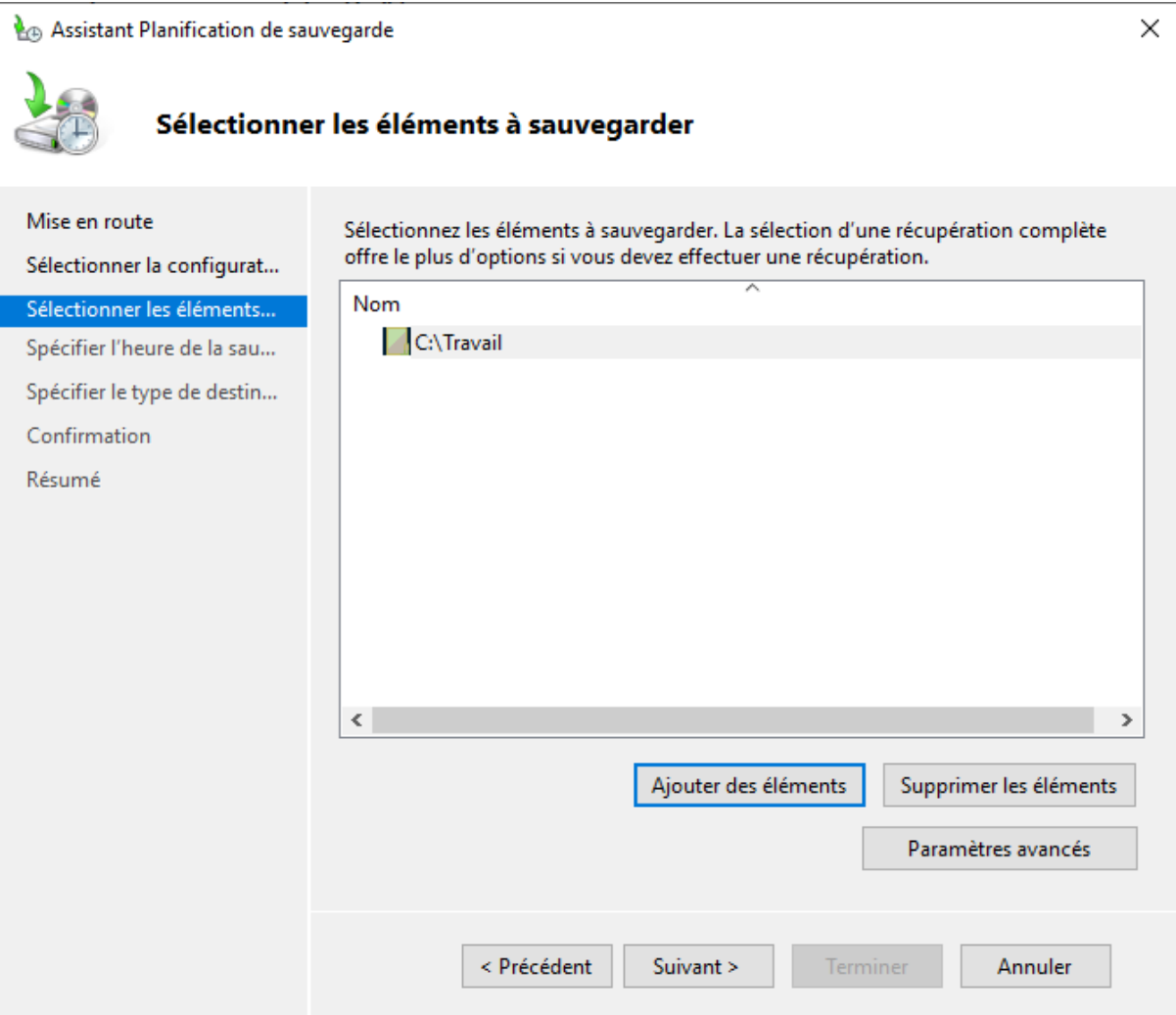




On crée un répertoire “Travail” avec un fichier nommé “Premier travail”. Ce dossier servira à faire un test de sauvegarde et de restauration.



On choisit donc “personnalisé “ pour sélectionner un répertoire.



On prend le dossier travail pour le sauvegarder.



Spécifier l'heure de la sauvegarde

Mise en route

Sélectionner la configurat...

Sélectionner les éléments...

Spécifier l'heure de la sau...

Spécifier le type de destin...

Confirmation

Résumé

À quelle fréquence et à quel moment voulez-vous exécuter les sauvegardes ?

☒ Tous les jours

Sélectionnez une heure :

19:30

☐ Plusieurs fois par jour

Cliquez sur une heure disponible, puis sur Ajouter pour l'ajouter à la planification de sauvegarde.

Temps disponible :

00:00
00:30
01:00
01:30
02:00
02:30
03:00
03:30
04:00
04:30

Ajouter >

< Supprimer

Heure planifiée :

21:00


< Précédent


Suivant >


Terminer

Annuler

On planifie une sauvegarde tous les jours à 19h30 pour tester.

 Assistant Planification de sauvegarde





Spécifier le type de destination

Mise en route

Sélectionner la configurat...

Sélectionner les éléments...

SPECIFIER L'HEURE DE LA SAU...

Spécifier le type de destin...

Sélectionner le disque de ...

Confirmation

Résumé

Où voulez-vous stocker les sauvegardes ?

☒ Sauvegarder vers un disque dur dédié aux sauvegardes (recommandé)

Sélectionnez cette option pour stocker de la manière la plus sûre les sauvegardes. Le disque dur utilisé sera formaté, puis utilisé uniquement pour stocker les sauvegardes.

☐ Sauvegarder vers un volume

Sélectionnez cette option si vous ne pouvez pas dédier tout un disque à la sauvegarde. Notez que cette option peut réduire les performances du volume de 200 pour cent durant le stockage des sauvegardes. Il est recommandé de ne pas stocker d'autres données de serveur sur le même volume.

☐ Sauvegarder sur un dossier réseau partagé

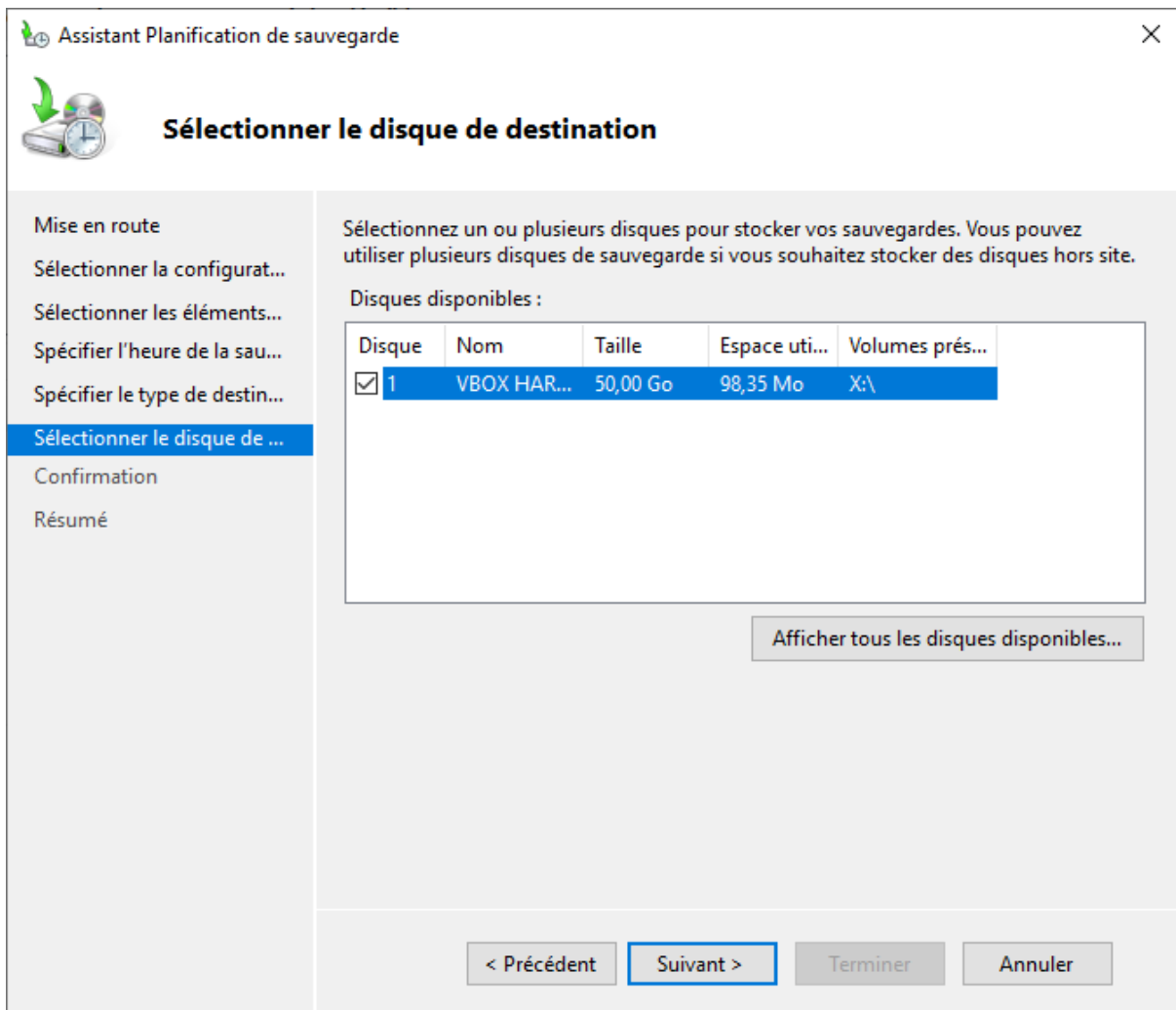
Sélectionnez cette option uniquement si vous ne voulez pas stocker les sauvegardes sur le serveur lui-même. Notez que vous ne disposerez que d'une sauvegarde à la fois lorsque vous créez une nouvelle sauvegarde, car celle-ci remplace la précédente.

< Précédent

Suivant >

Terminer

Annuler



On choisit la première option pour utiliser le disque spécialement pour les sauvegardes.



Confirmation

Mise en route

Sélectionner la configurat...

Sélectionner les éléments...

Spécifier l'heure de la sau...

Spécifier le type de destin...

Sélectionner le disque de ...

Confirmation

Résumé

Vous allez créer la planification de sauvegarde suivante.

Heures de la sauvegarde : 19:30

Fichiers exclus : Aucun

Option avancée : Sauvegarde de copie VSS

Destinations de sauvegarde

Nom	Étiquette	Taille	Espace utilisé
VBOX HARD...	SCD 2022_04_2...	50,00 Go	113,35 Mo

Éléments de sauvegarde

Nom

📁 C:\Travail

< Précédent

Suivant >

Terminer

Annuler

Assistant Planification de sauvegarde



Résumé

Mise en route

Sélectionner la configurat...

Sélectionner les éléments...

Spécifier l'heure de la sau...

Spécifier le type de destin...

Sélectionner le disque de ...

Confirmation

Résumé

Statut : La planification de sauvegarde a bien été créée.

Votre première sauvegarde planifiée aura lieu à 25/04/2022 19:30.

Vérifiez que les disques utilisés pour stocker les sauvegardes planifiées sont connectés à cet ordinateur et accessibles.

< Précédent


Suivant >

Fermer

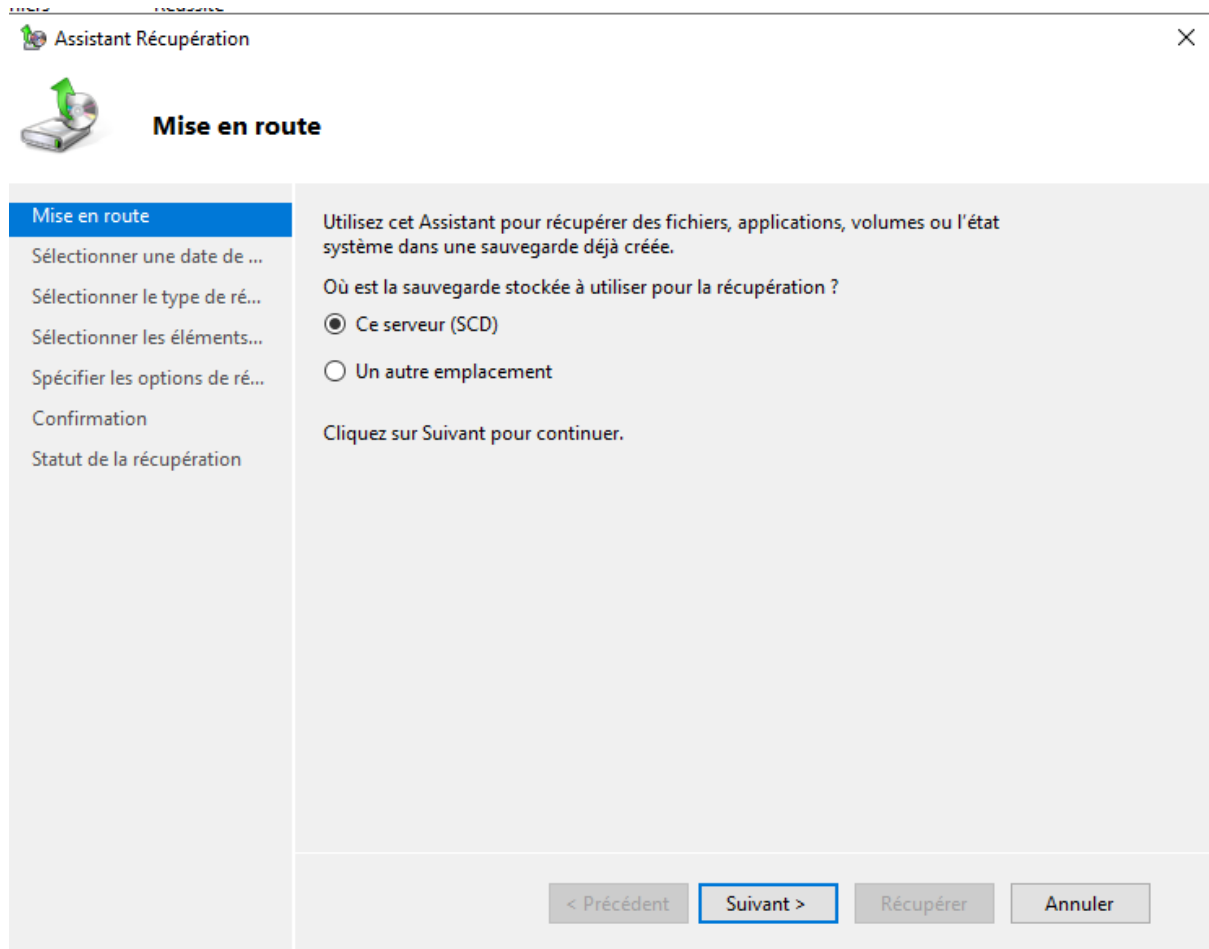
Annuler

Il m'annonce que la planification de sauvegarde a bien été faite.

3- Test de la restauration

Durée	Message	Description
 25/04/2022 19:30	Sauvegarde	Réussite

La sauvegarde a bien été faite à 19h30 par le planificateur de sauvegarde.



On récupère maintenant la sauvegarde sur le serveur SCD.

**Sélectionner une date de sauvegarde**Mise en route**Sélectionner une date de ...**

Sélectionner le type de ré...

Sélectionner les éléments...

Spécifier les options de ré...

Confirmation

Statut de la récupération

Sauvegarde la plus ancienne : 25/04/2022 16:30

Sauvegarde la plus récente : 25/04/2022 19:30

Sauvegardes disponibles

Sélectionnez la date d'une sauvegarde à utiliser pour la récupération. Des sauvegardes sont disponibles pour les dates affichées en gras.

avril 2022						
lun.	mar.	mer.	jeu.	ven.	sam.	dim.
				1	2	3
4	5	6	7	8	9	10
11	12	13	14	15	16	17
18	19	20	21	22	23	24
25	26	27	28	29	30	

Date de sauvegarde : 25/04/2022

Durée : 19:30

Emplacement : SCD 2022_04_25 19:24...

État : Disponible en ligne

Éléments récupérables : [Disque local](#)
(C:)(Fichiers sélection...

< Précédent


Suivant >

Récupérer

Annuler

Il me propose la dernière sauvegarde qui est disponible donc récupérable (donc celle qu'on vient de voir)

Assistant Récupération



Sélectionner le type de récupération

Mise en route
Sélectionner une date de ...
Sélectionner le type de ré...
Sélectionner les éléments...
Spécifier les options de ré...
Confirmation
Statut de la récupération

Que voulez-vous récupérer ?

☒ Fichiers et dossiers
Vous pouvez explorer les volumes inclus dans cette sauvegarde et sélectionner les fichiers et les dossiers de votre choix.

☐ Hyper-V
Vous pouvez restaurer les ordinateurs virtuels à leur emplacement d'origine ou à un autre emplacement, ou copier les fichiers de disque dur virtuel d'un ordinateur virtuel.

☐ Volumes
Vous pouvez restaurer un volume entier, tel que l'ensemble des données stockées sur C:.

☐ Applications
Vous pouvez récupérer les applications qui sont inscrites auprès de Sauvegarde Windows Server.

☐ État du système
Vous pouvez restaurer seulement l'état du système.

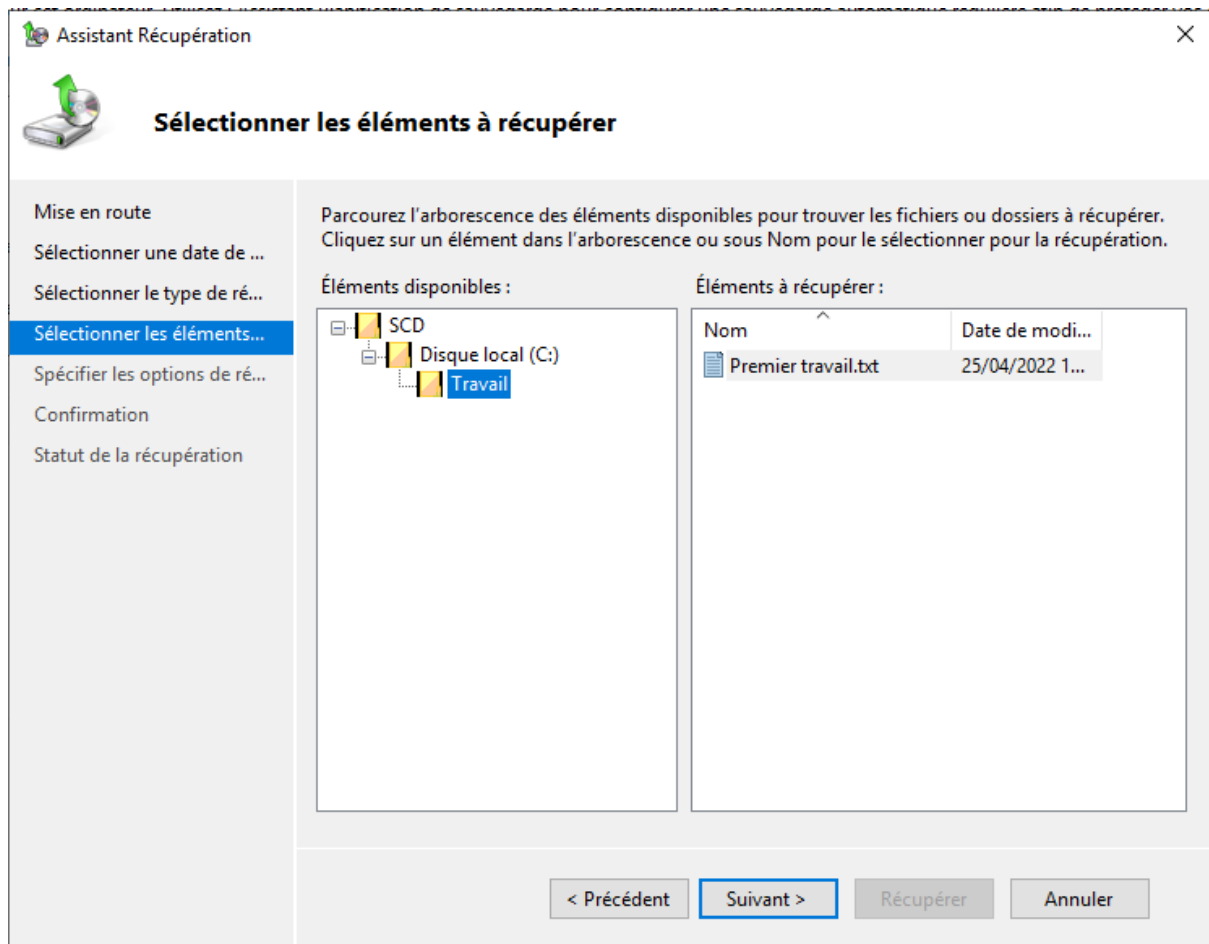
< Précédent

Suivant >

Récupérer

Annuler

On souhaite récupérer le dossier travail.



On peut maintenant voir ce qu'on peut récupérer.



Spécifier les options de récupération

Mise en route

Sélectionner une date de ...

Sélectionner le type de ré...

Sélectionner les éléments...

Spécifier les options de ré...

Confirmation

Statut de la récupération

Destination de la récupération

☐ Emplacement d'origine

☒ Autre emplacement

C:\Users\Administrateur\Pictures

Parcourir

Quand l'Assist. trouve dans la sauvegarde des éléments déjà dans dest. de la récup

☒ Créer des copies pour avoir les deux versions

☐ Remplacer les versions existantes par les versions récupérées

☐ Ne pas récupérer les éléments existant déjà sur la destination de récupération

Paramètres de sécurité

☒ Restaurer les autorisations de la liste contrôle d'accès au fichier ou dossier à récupérer



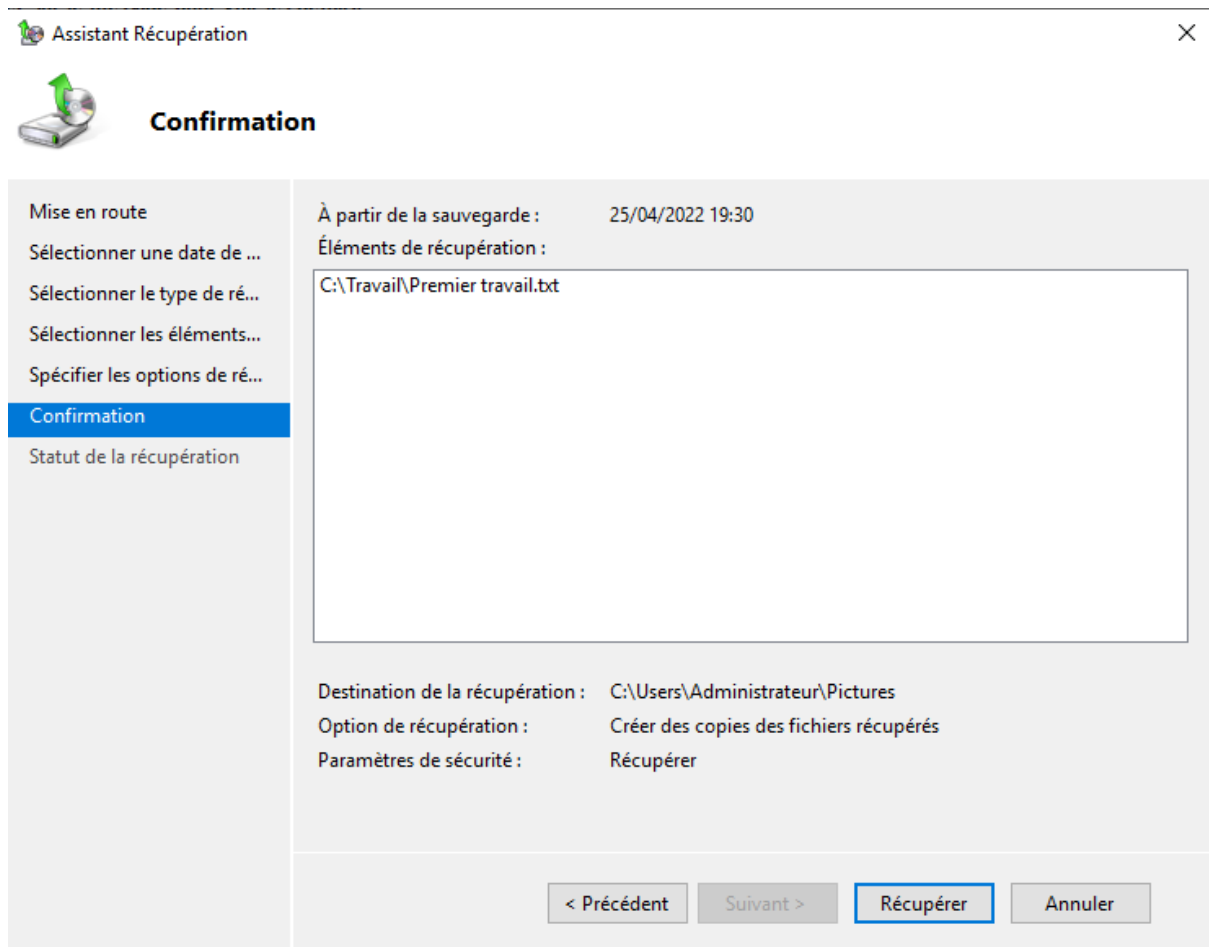
La récupération de fichiers sur un volume cible non-NTFS risque d'échouer en raison de propriétés de fichier non prises en charge.

< Précédent

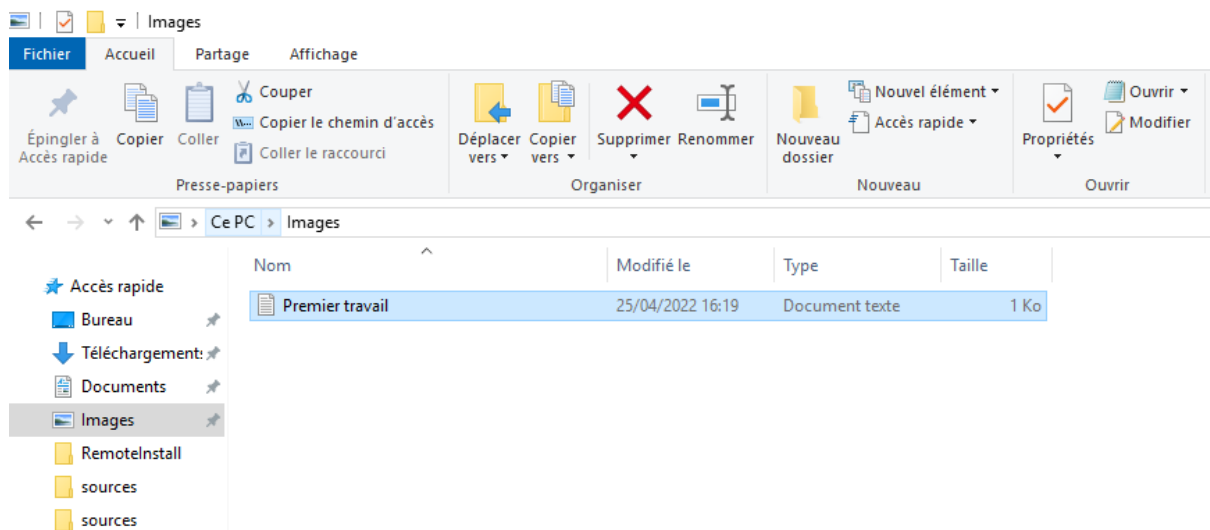
Suivant >

Récupérer

Annuler



On le récupère dans le dossier picture juste pour le test.



On vérifie et on remarque que le fichier a bien été récupéré.