

# Compte-rendu

## Contexte:

La société Amine nous a demandé d'installer et configurer un serveur RDS nommé TSE (Service de bureau à distance). Cela leur permettra d'accéder à distance au serveur qui possède des logiciels. Les salariés pourront se connecter simultanément avec leurs comptes du domaine M2L pour profiter pleinement de ses applications.

## Sommaire:

- 1- Installation d'un serveur Bureau à Distance
- 2 - Création du déploiement Bureau à Distance
- 3 - Test des applications sur le Poste Client

## Prérequis :

- Deux Serveurs Windows 2019 (SCD+TSE)
- Machine Windows 10 Pro

## Explication :

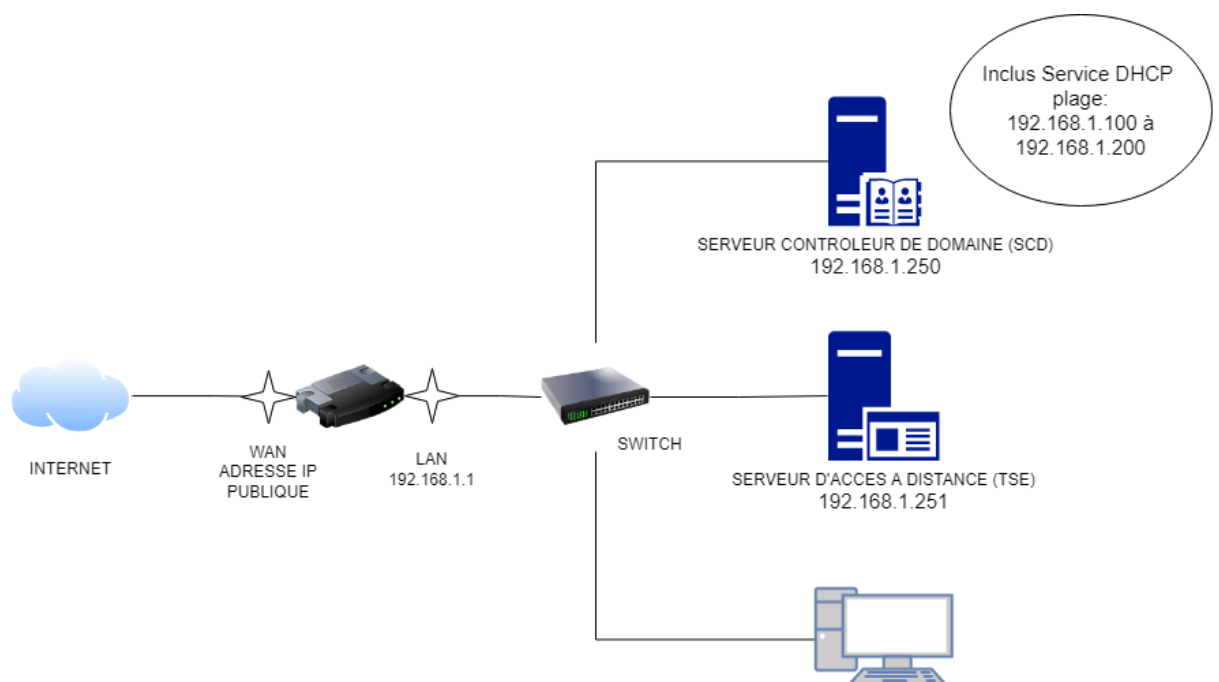
Tout d'abord, nous installer le rôle Service bureau à distance sur le serveur SCD pour économiser de la place sur la machine Host.

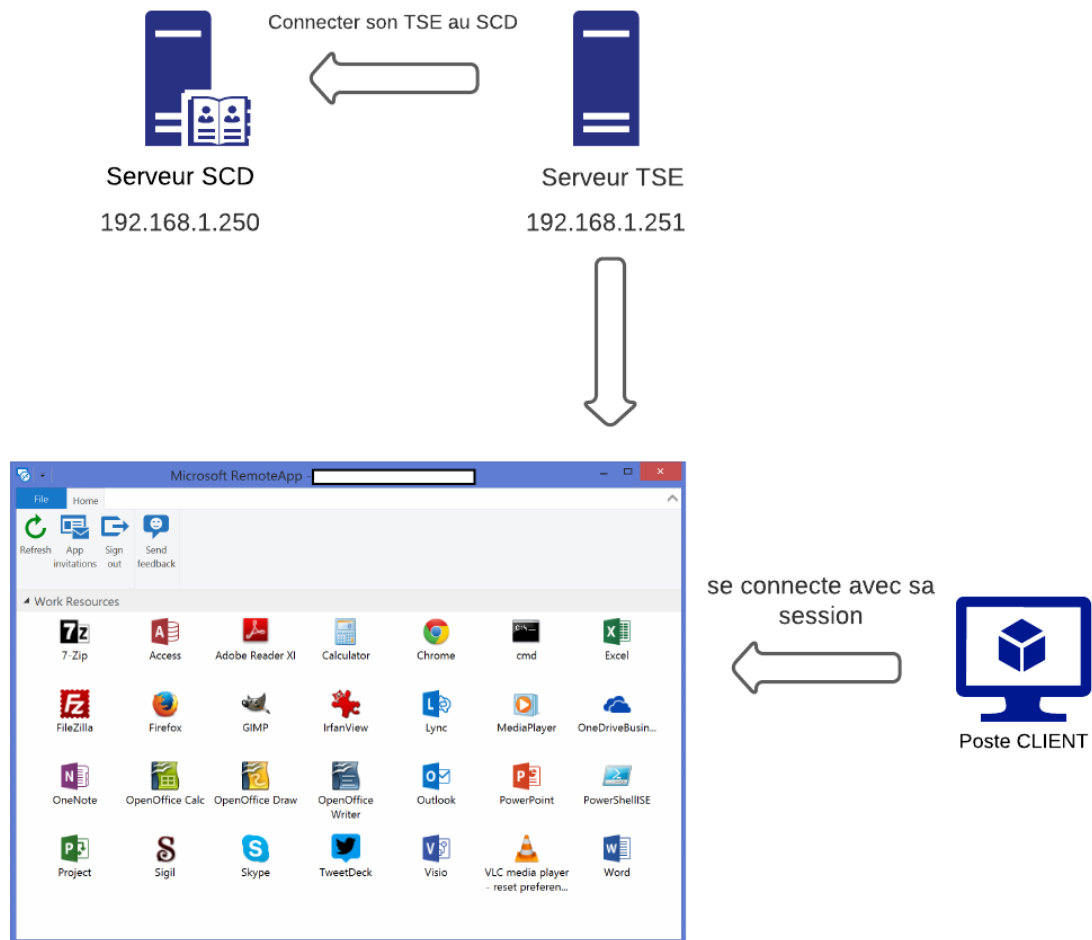
Ensuite, nous allons le configurer pour le rendre accessible à tous les utilisateurs du groupe GTSE qui est un groupe conçu spécialement pour ceux qui pourront se connecter à distance (salariés qui ne seront pas en entreprises doivent donc mettre le vpn de l'entreprise)

Puis, nous pourrons choisir le logiciel qu'on voudra utiliser (calculatrice, paint et wordpad) .

Enfin, nous allons réaliser le test en se connectant à l'interface web avec le compte d'un membre du groupe GTSE .

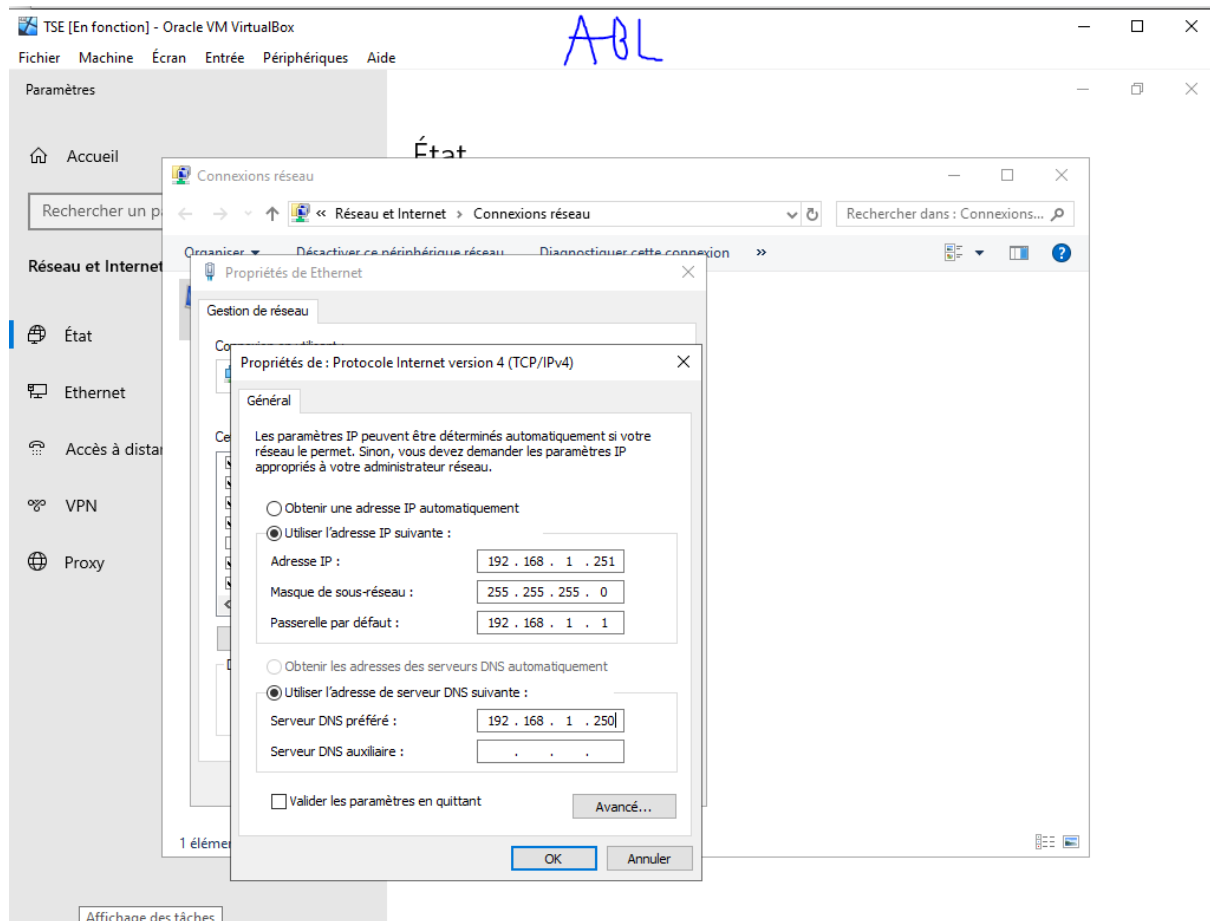
## Schéma de la mission :



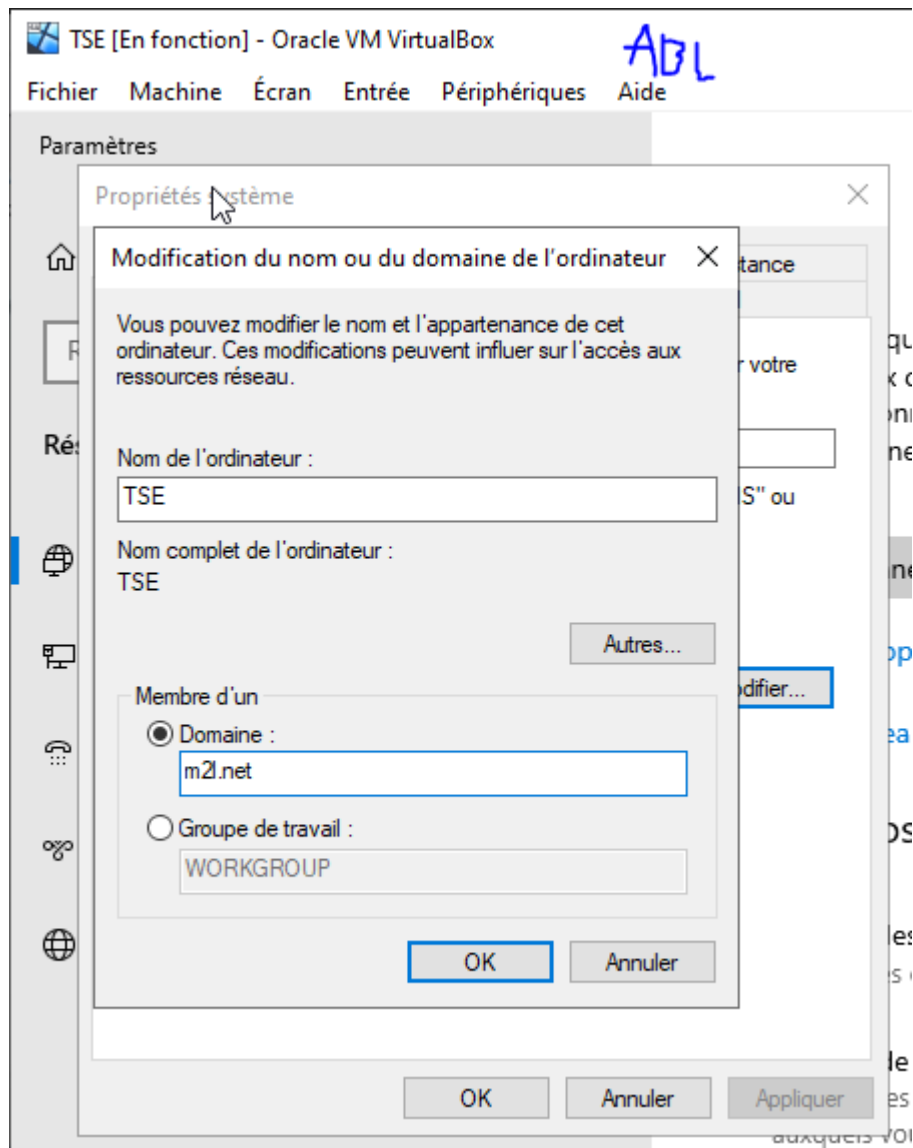


## 1- Installation des Services Bureau à Distance

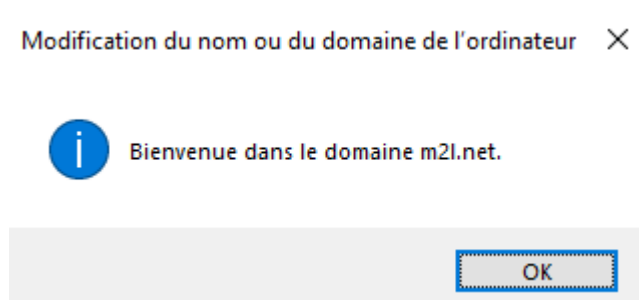
Le serveur RDS est un serveur qui est hébergé sur une machine virtuelle, dans laquelle on va installer des applications pour les utiliser sur des postes à distances.



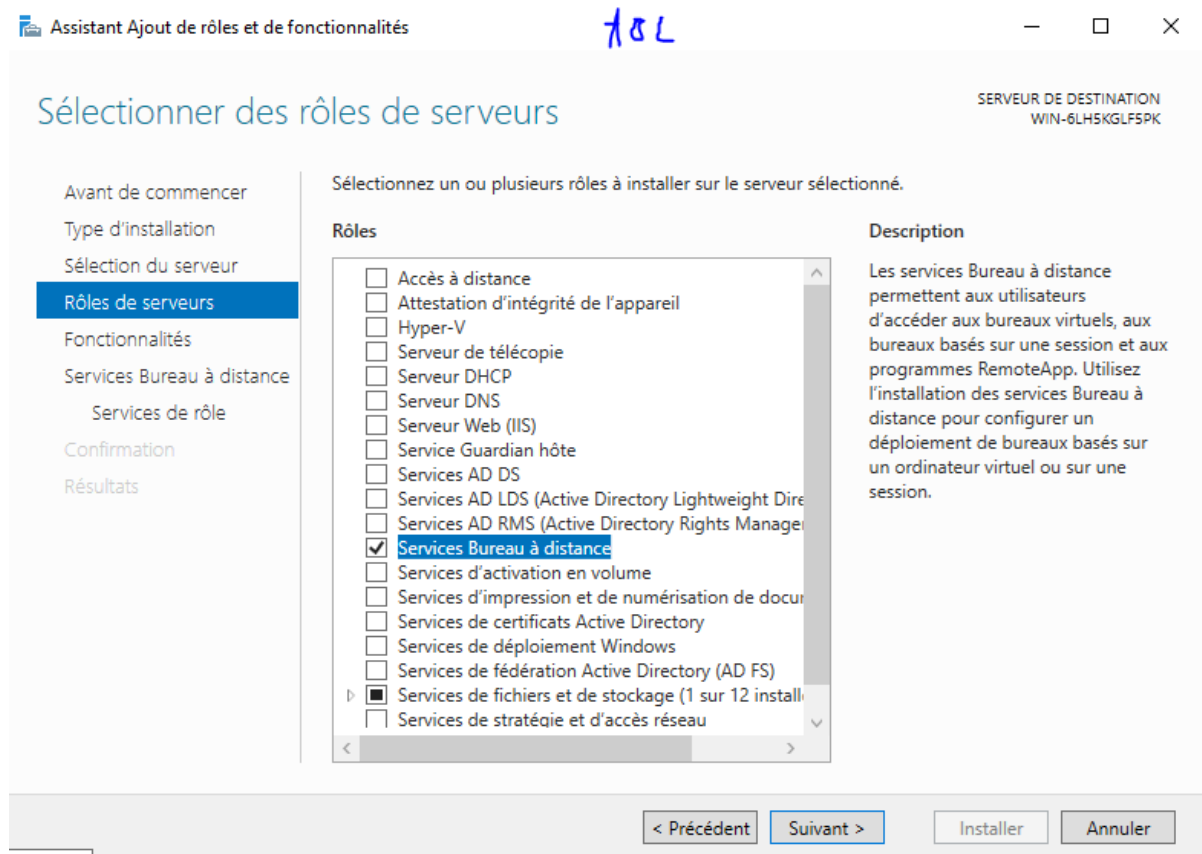
Tout d'abord, on va créer un serveur nommé TSE qui se connectera au serveur SCD pour bénéficier de l'active directory. On va lui mettre une ip fixe pour ensuite se connecter avec un poste client.



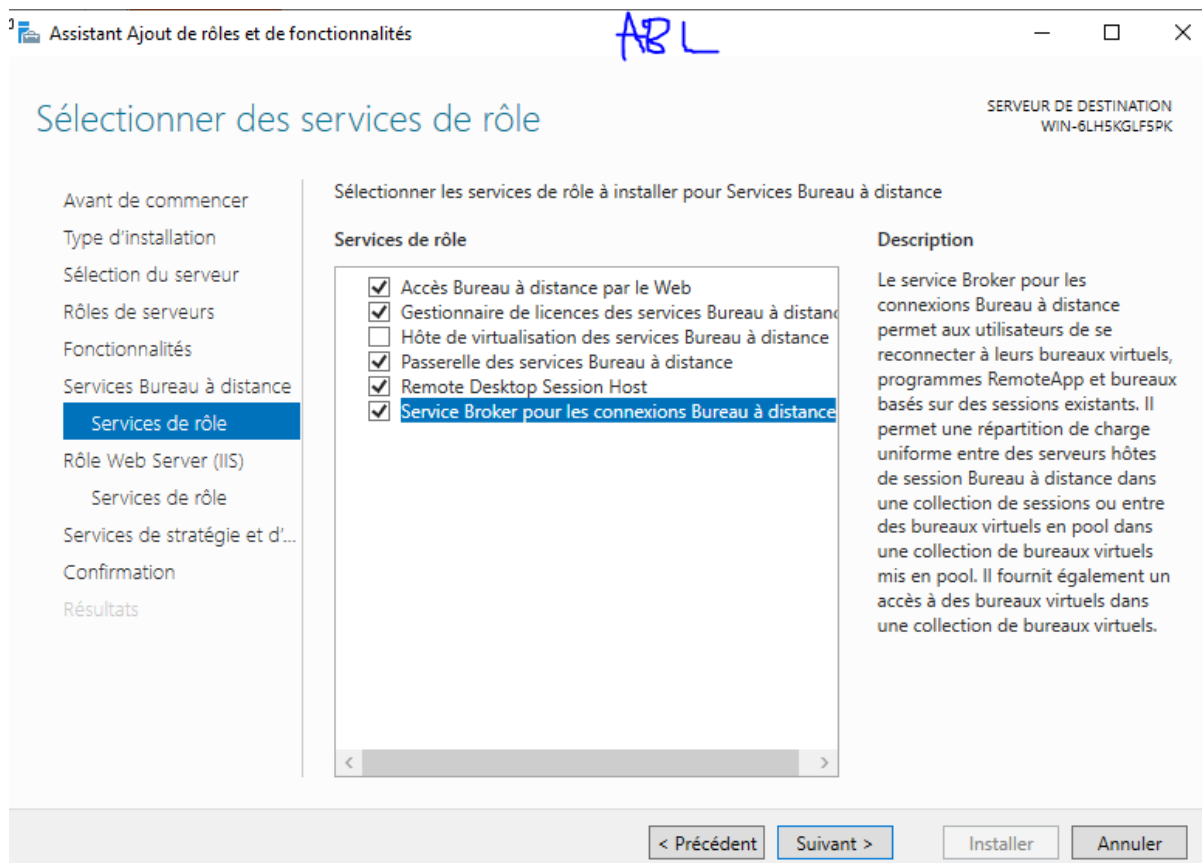
On joint le serveur TSE au domaine M2L.



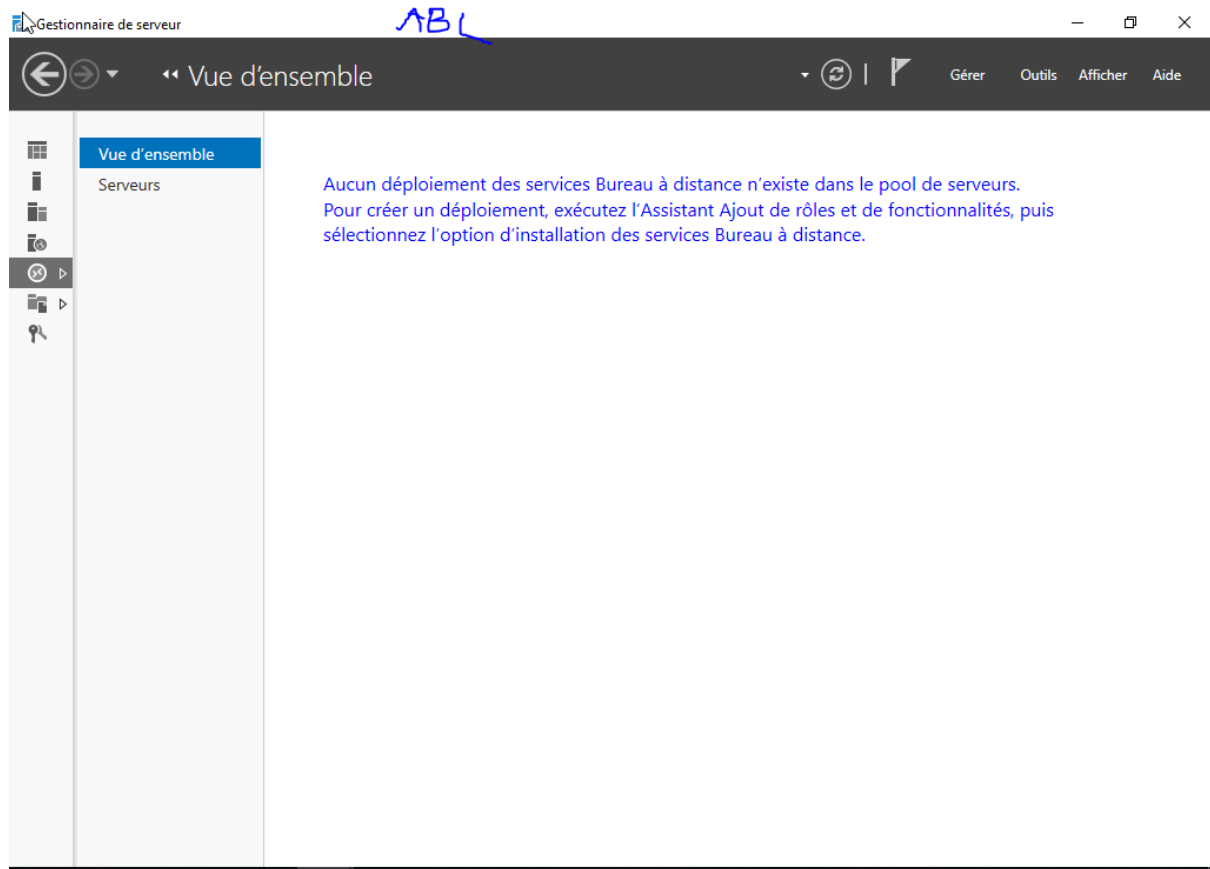
Le serveur TSE est maintenant dans le domaine m2l.net



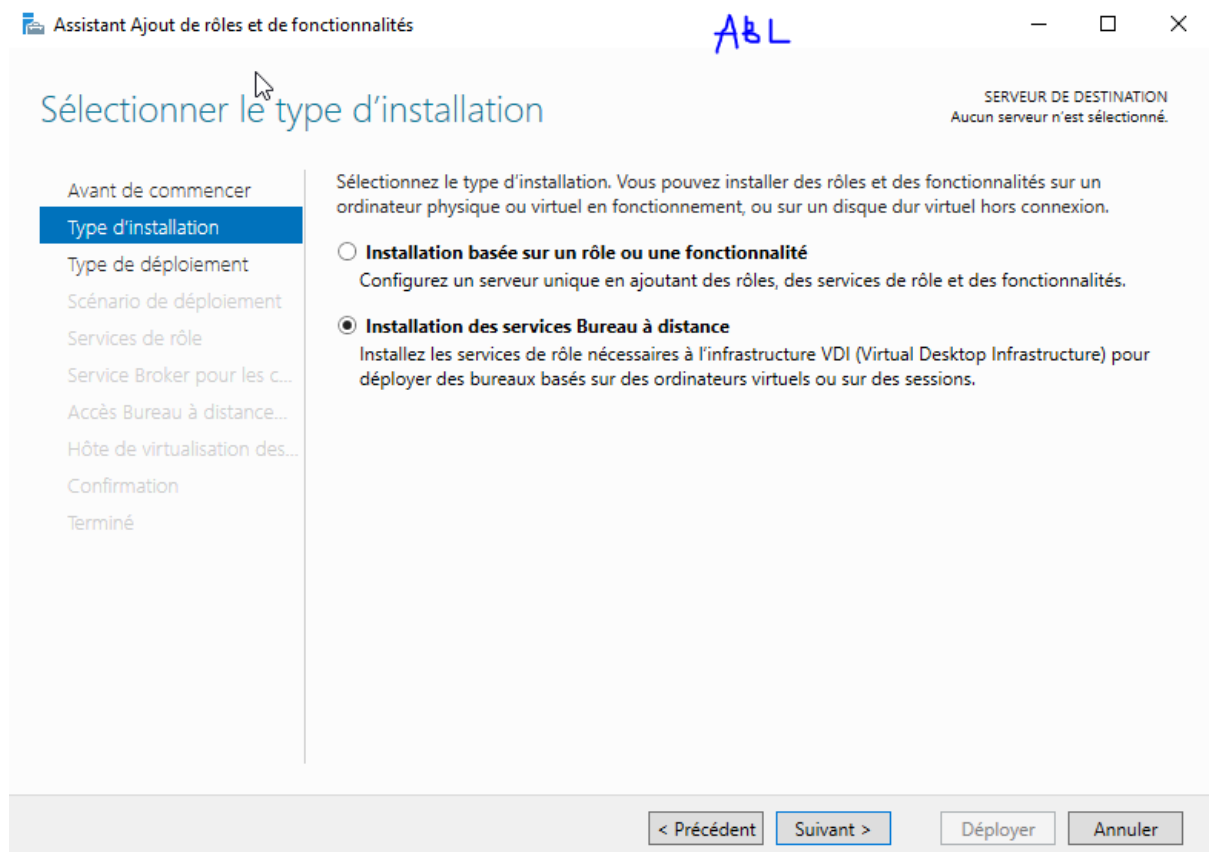
On installe maintenant sur le serveur TSE, les services Bureau à Distance.



On coche tous les choix sauf Hôte de virtualisation puis on installe.



Pour accéder au service bureau à distance, il faut créer un déploiement puis l'installer.



On installe donc les services bureau à distance en déploiement.

## 2- Création du déploiement Bureau à Distance



Assistant Ajout de rôles et de fonctionnalités

ABL

## Sélectionner le type de déploiement

SERVEUR DE DESTINATION  
Aucun serveur sélectionné

Avant de commencer  
Type d'installation  
**Type de déploiement**  
Scénario de déploiement  
Sélection un serveur  
Modèle de bureau virtuel  
Confirmation  
Terminé

Un déploiement des services Bureau à distance existe déjà dans le pool de serveurs. Sélectionnez un service Broker pour les communications Bureau à distance sur lequel créer le déploiement des services Bureau à distance.

Service Broker pour les connexions Bureau à distance

TSE.m2l.net

Les services Bureau à distance peuvent être configurés sur un ou plusieurs serveurs.

☐ Déploiement standard

Un déploiement standard vous permet de déployer les services Bureau à distance sur plusieurs serveurs.

☒ Démarrage rapide

Un démarrage rapide vous permet de déployer des services Bureau à distance sur un même serveur, crée une collection et publie des programmes RemoteApp.

< Précédent Suivant > Déployer Annuler

On déploie en démarrage rapide car on fait cela sur un même serveur.

Assistant Ajout de rôles et de fonctionnalités

Sélectionner le scénario de déploiement

SERVEUR DE DESTINATION  
Démarrage rapide sélectionné

Avant de commencer  
Type d'installation  
Type de déploiement  
**Scénario de déploiement**  
Sélection un serveur  
Confirmation  
Terminé

Les services Bureau à distance peuvent être configurés pour permettre aux utilisateurs de se connecter à des bureaux virtuels, à des programmes RemoteApp et à des bureaux basés sur une session.

☐ Déploiement de bureaux basés sur un ordinateur virtuel  
Le déploiement de bureaux basés sur un ordinateur virtuel permet aux utilisateurs de se connecter à des collections de bureaux virtuels incluant des programmes RemoteApp et des bureaux virtuels publiés.

☒ Déploiement de bureaux basés sur une session  
Le déploiement de bureaux basés sur une session permet aux utilisateurs de se connecter à des collections de sessions incluant des programmes RemoteApp et des bureaux basés sur une session.

< Précédent Suivant > Déployer Annuler

On choisit sur une session.

Assistant Ajout de rôles et de fonctionnalités

Confirmer les sélections

SERVEUR DE DESTINATION  
TSE.m2l.net

Avant de commencer  
Type d'installation  
Type de déploiement  
Scénario de déploiement  
Sélection un serveur  
**Confirmation**  
Terminé

Pour terminer l'installation, les serveurs de destination doivent redémarrer.

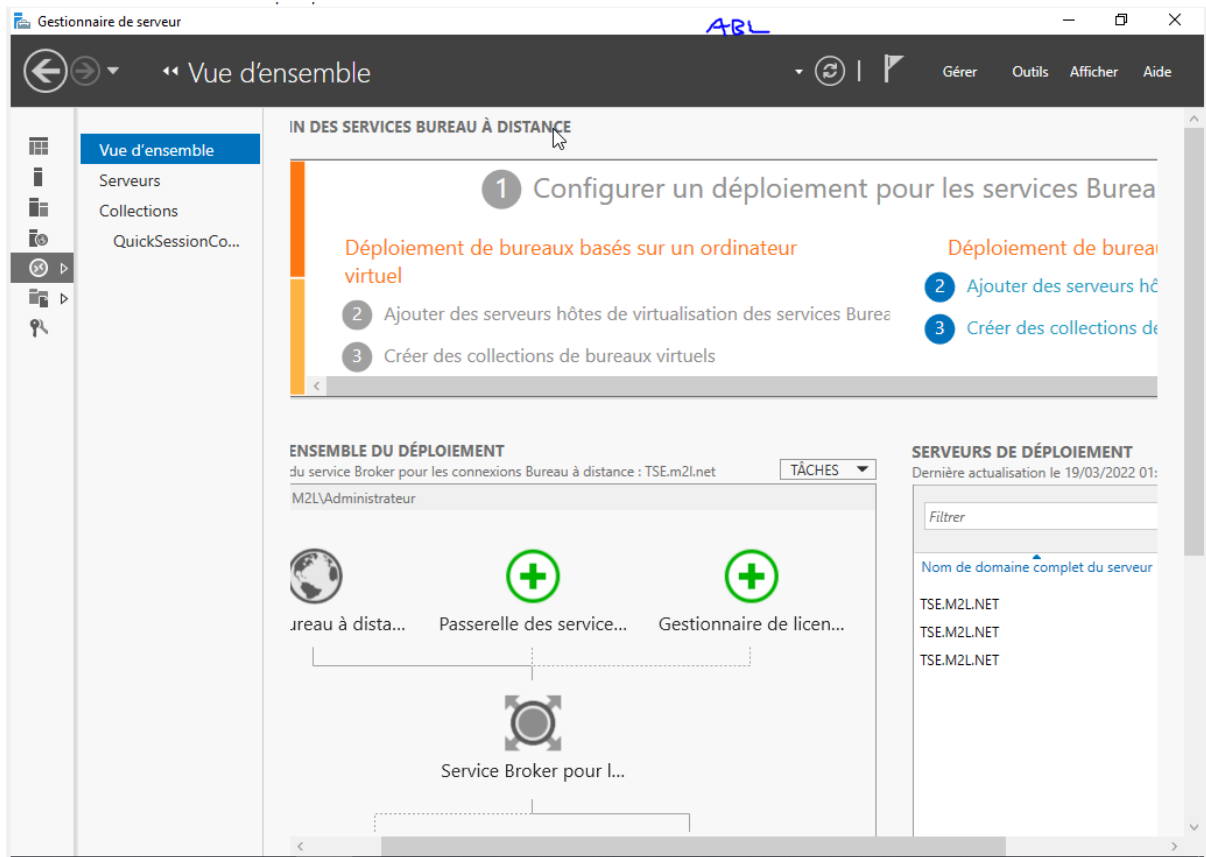
Les services de rôle suivants seront installés sur le serveur nommé TSE.m2l.net.  
Service Broker pour les connexions Bureau à distance  
Accès Bureau à distance par le Web  
Serveur hôte de session Bureau à distance

⚠ Le serveur va être redémarré après l'installation des services de rôle. Le groupe de sécurité Utilisateurs du domaine sera ajouté au groupe Utilisateurs du Bureau à distance sur le serveur.

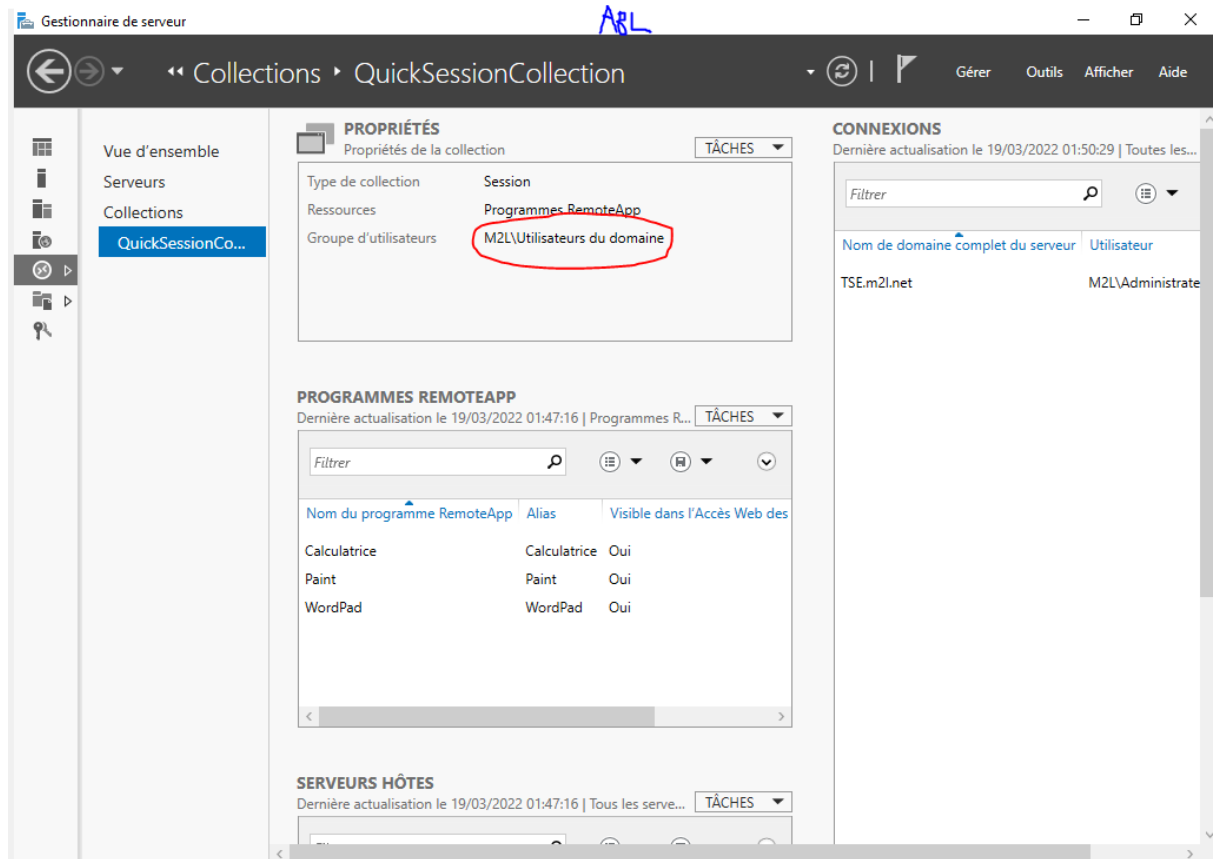
☒ Redémarrer automatiquement le serveur de destination si nécessaire

< Précédent Suivant > Déployer Annuler

On coche redémarrer pour déployer.

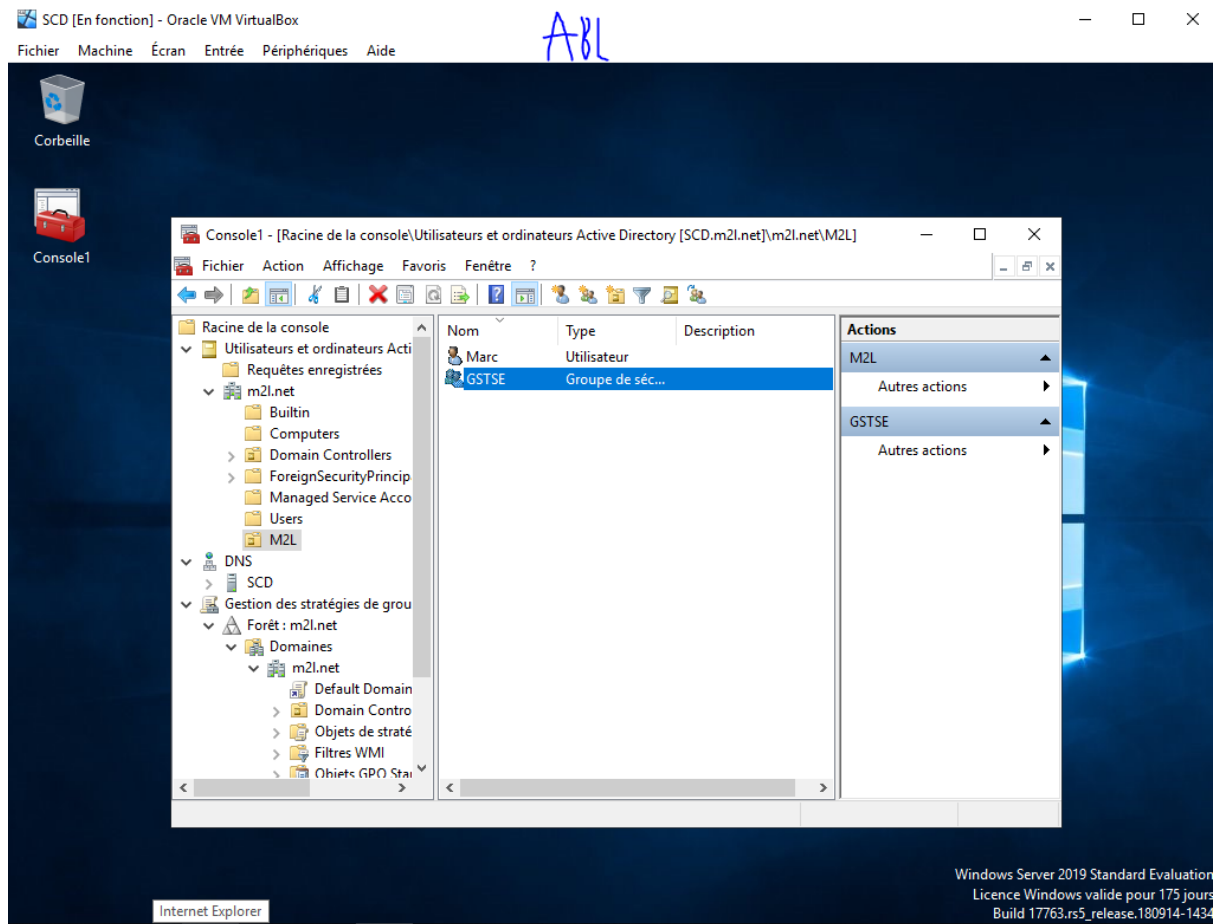


On voit bien que le déploiement fonctionne.

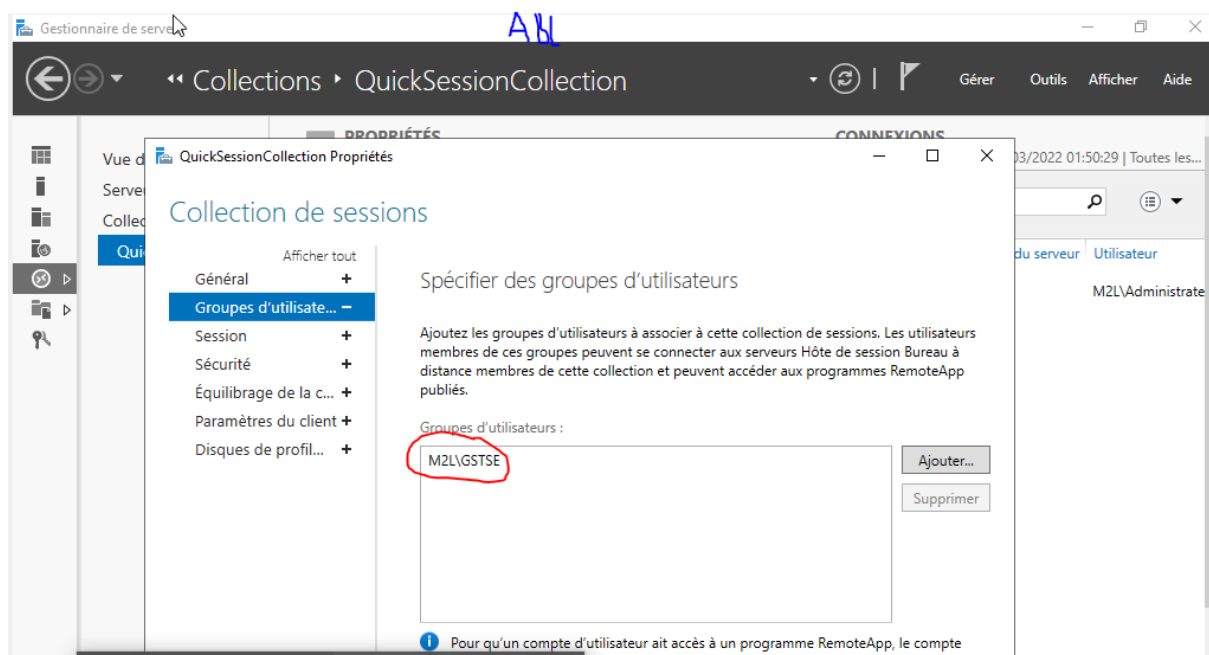


On remarque que ce sont tous les utilisateurs du domaine M2L qui peuvent accéder à distance. On va donc changer.

On a installé trois applications pour tester.

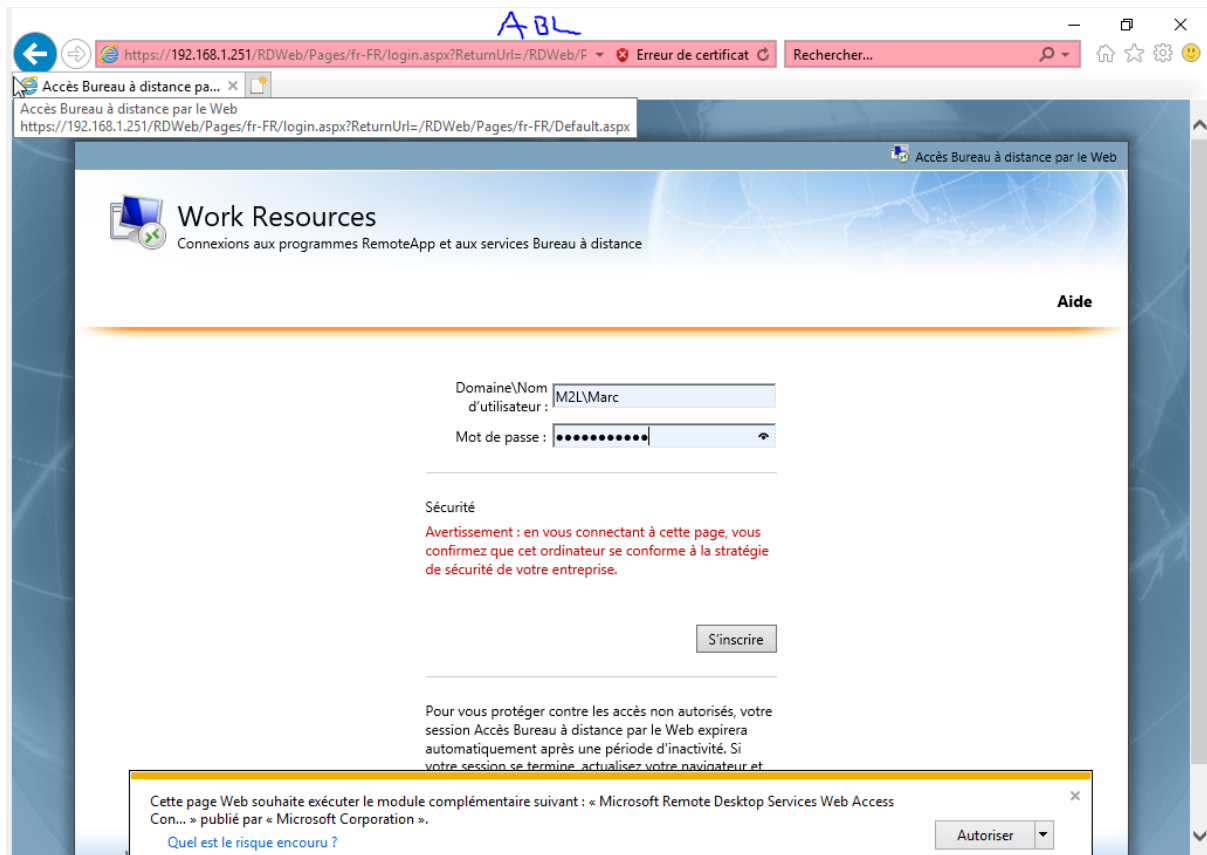


On crée dans l'active directory sur le serveur SCD le groupe de sécurité GSTSE avec l'utilisateur Marc (dans l'unité d'organisation nommée M2L)

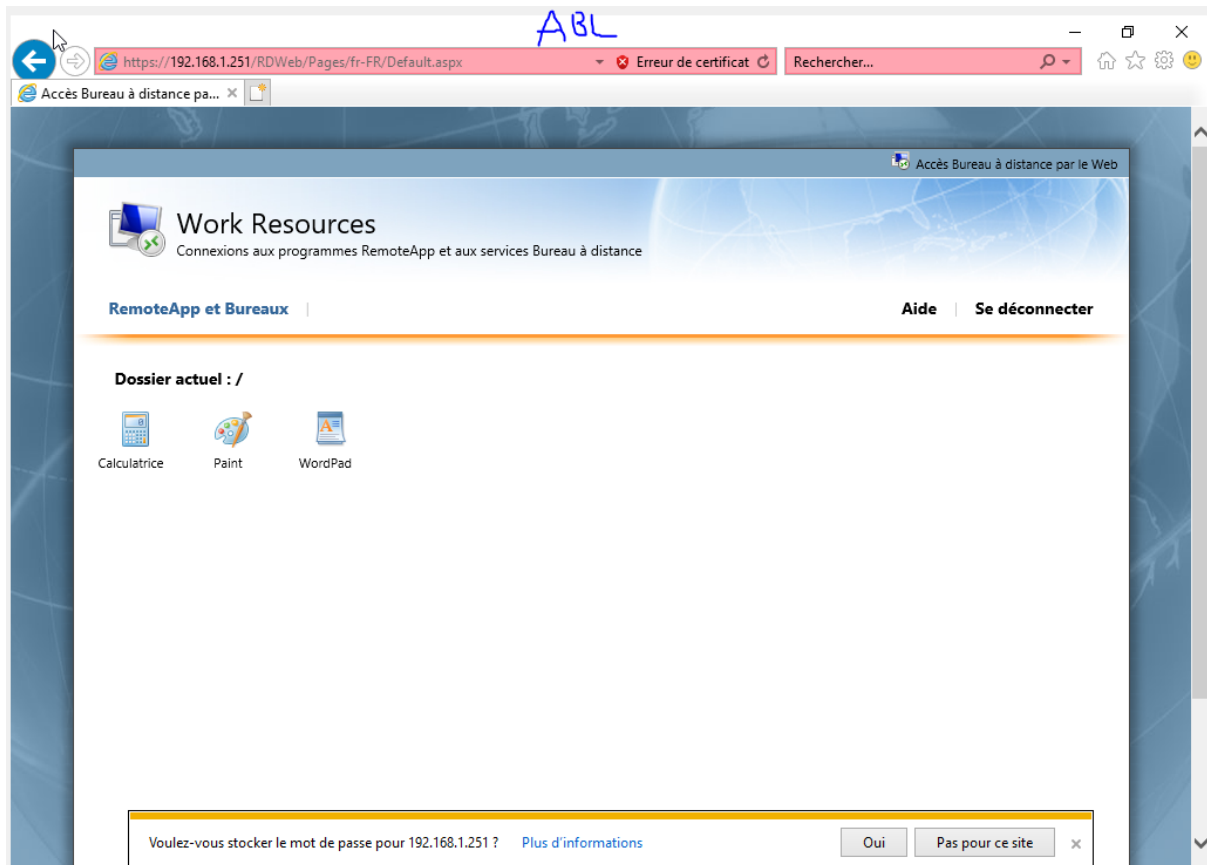


On ajoute donc le groupe dans le serveur TSE.

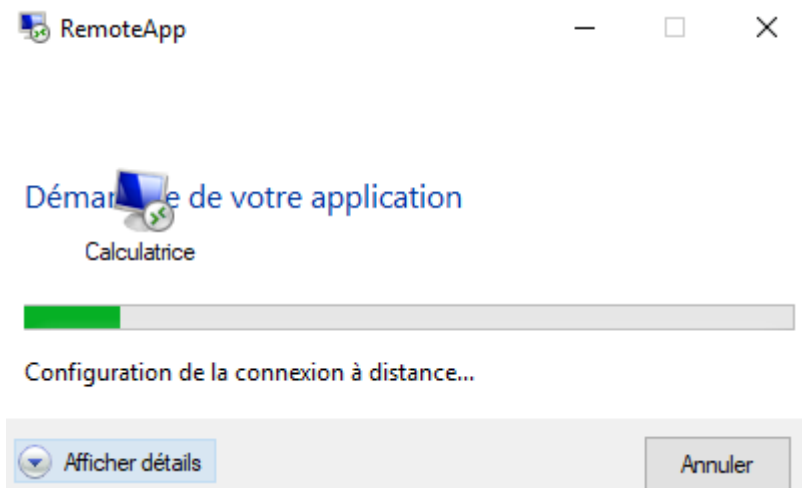
### 3- Test des Applications sur le poste Client



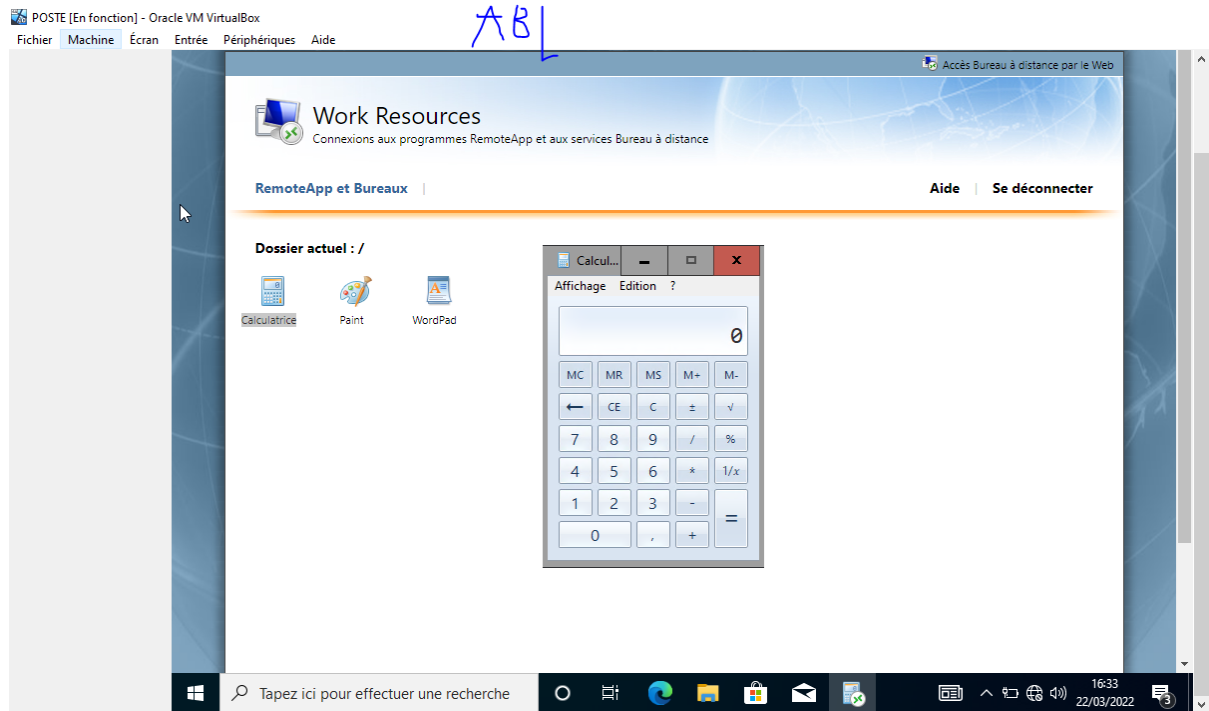
On se connecte avec la session de marc car il fait partie du groupe GSTSE (autorisé à se connecter aux programmes RemoteApp)



Il possède bien les trois applications qu'on avait installées.



Il démarre l'application Calculatrice sur ma session.



La calculatrice s'ouvre bien sur la session de Marc.