

enia @ GPO fond d'écran et image de verrouillage

Déploiement de fond d'écran et d'image de verrouillage

Plan

1. Héberger les images dans un répertoire spécifique
2. Chap.

(Ajouter les liens hypertexte vers les grands chapitres du document)

- Tester la GPO pour certaine personne
- Vérifier si cela supprime leurs fonds d'écrans qu'ils avaient auparavant
- Essayer d'avoir le fond noir avec l'écriture violette Enia

On choisit donc de créer un groupe pour les salles de réunion en ajoutant seulement une salle de réunion pour le test (salle de réunion).

Le fait de changer leurs fonds d'écran ne supprime pas le fond qu'il avaient auparavant (même en bloquant les modification)

La modification pour avoir un fond d'écran en jpg avec Enia en fond noir et l'écriture violette a été testé et fonctionne.

Changer les droits de partage sur le dossier qui héberge les images

Il faut modifier les droits de partage pour les dossiers avec les fichiers jpg en ayant donné l'accès au groupe de sécurité "ordinateurs du domaine" avec les droits de lecture et d'exécution.

Il faut faire cela pour les deux chemins qui sont :

Chemin papier peint :

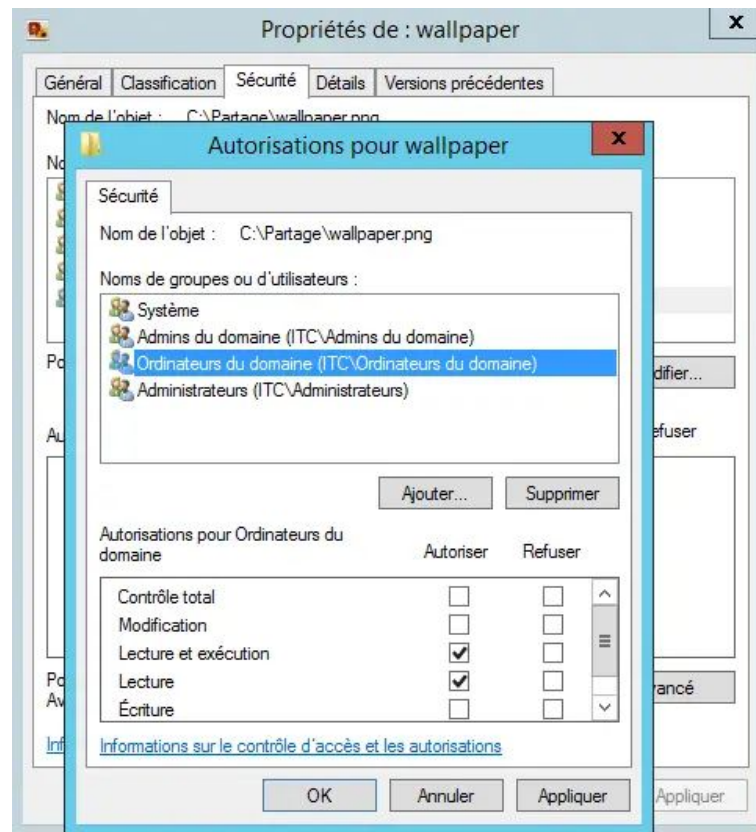
G:\08-INFORMATIQUE\ZZ_NAKO__PACK

ENIA\000-Image_Ecran_Enia

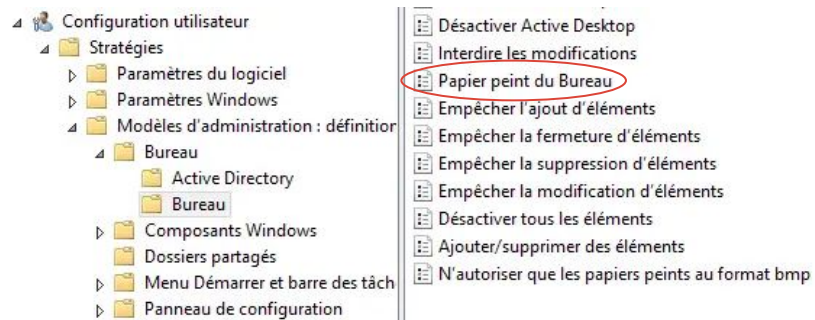
Chemin écran de verrouillage :

G:\08-INFORMATIQUE\ZZ_NAKO__PACK

ENIA\000-Fond_Ecran_Enia



On modifie le papier peint du bureau.

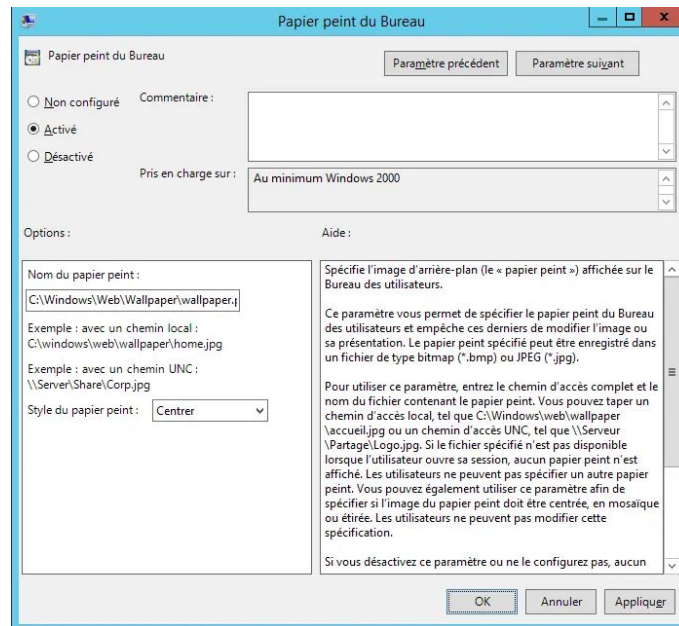


Propriété du paramètre du papier peint du Bureau

On choisit le chemin ou on a hébergé les images puis on spécifie l'image en jpg et on choisit de l'étirer.

Chemin :

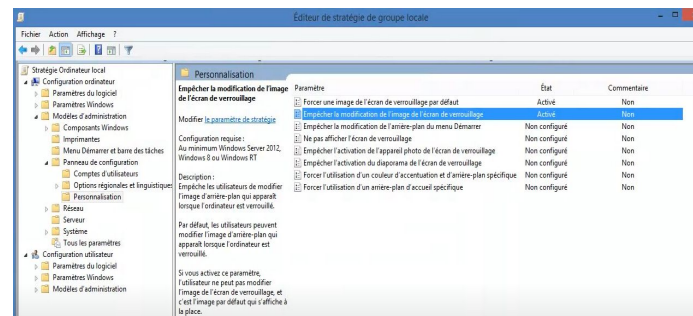
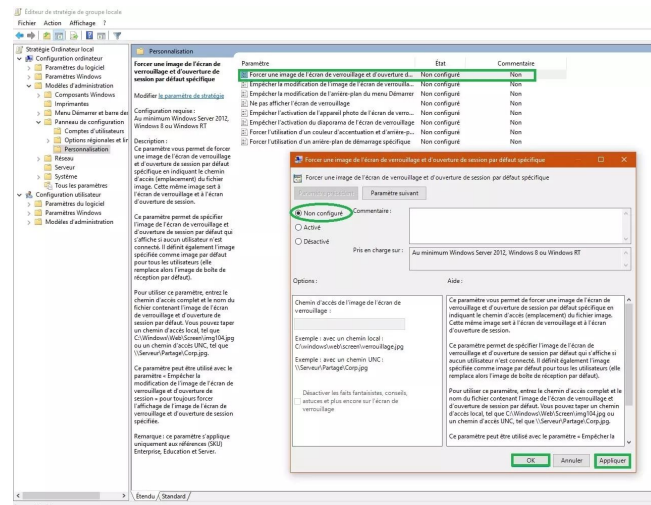
\\172.18.10.1\agence\08-INFORMATIQUE\ZZ_NAKO__PACK
ENIA\000-Image_Ecran_Enia\LOGO_ENIA_ARCHITECTES_RVB_
COULEUR_2_800.jpg



GPO pour l'image de verrouillage

Il faut activer “forcer une image de l’écran de verrouillage et d’ouverture de session par défaut” ou on devra spécifier le chemin vers l’image jpg puis activer “empêcher la modification de l’image” pour que l’utilisateur ne puisse pas changer le fond de verrouillage.

Activer et cocher la case diaporama, ensuite faites afficher pour changer les images.



Propriété du paramètre de l'image de verrouillage

Il faut spécifier le chemin vers l'image qui est dans le dossier ou le partage est autorisé pour les ordinateurs du domaine.

Chemin : G:\08-INFORMATIQUE\ZZ_NAKO__PACK
ENIA\000-Fond_Ecran_Enia

